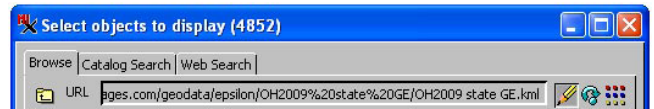


# Google Earth 用ジオマッシュアップサイドバー

Google Earth 用のジオマッシュアップでは標準ズーム / パンコントロールとカスタムコントロールのサイドバーの付いたブラウザウィンドウが起動します。サイドバーには指定した位置へ飛ぶためのテキスト入力欄、オーバーレイの凡例と選択リスト、カスタマイズできる HTML パネルがあります。Google Earth のジオマッシュアップで使われるレイヤとしては Google Earth 構造を使って作られたタイルセットやベクタオブジェクトの KML 変換があります。Google Earth 構造のタイルセットは KML ファイルからも参照されます。これらのタイルセット参照 KML ファイルはこうしたタイルセットを生成する TNT の処理全てで作成できます。Google Earth には Google マップや Bing Maps とは異なるそのスーパーオーバーレイタイルに最適なタイル仕様があります (「テクニカルガイド: Google Earth のタイル構造 (Tilesets: Google Earth Structure)」を参照)。Google Earth には独自のベースマップが定義されており、[ジオマッシュアップの構築 (Assemble Geomashup)] 処理では、[ベースマップ (baseMap)] パネルは非アクティブの状態です。

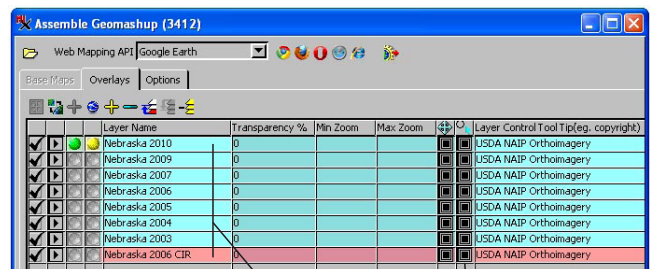
## 凡例 / レイヤコントロール

サイドバーではタイルセット名と KML オーバーレイファイル名がユーザがリストに追加したオーバーレイの凡例として使われます。デフォルトのタイルセット名には KML タイルセットリンクファイル中のタイトルが使われます。リンクファイル中にタイトルがない場合は KML ファイルの名前が使われます。このデフォルト名は [オーバーレイ (Overlays)] タブパネルの [レイヤ名 (Layer Name)] フィールドに書かれていますが、ここに新たにテキスト入力するとサイドバーのレイヤ名が変わります。リストの一番上のオーバーレイが Google Earth の凡例とジオマッシュアップの表示で一番上に表示されます。



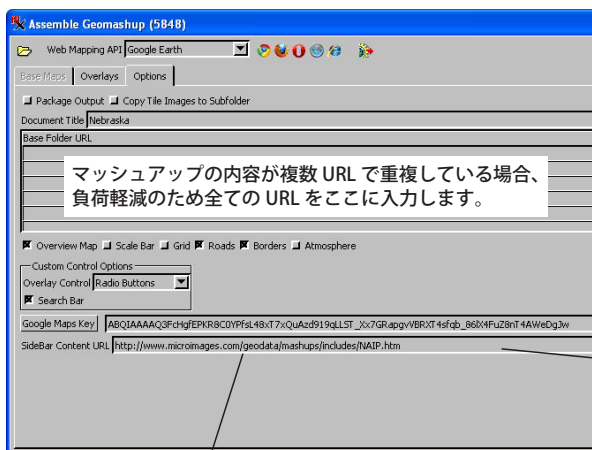
マイクロイメージ社のリストに無い Google Earth のタイルセットをジオマッシュアップに追加するには、〈ジオマッシュアップの構築〉ウィンドウにある [リモート KML の追加 (Add Remote KML)] アイコンをクリックし、〈表示するオブジェクトの選択 (Select objects to display)〉ウィンドウにある [パス / URL の入力 (Enter Path/URL)] アイコンをクリックします。そしてタイルセットに関連付けられている KML ファイルの URL をアイコンの左側のフィールドにペーストまたはキーボード入力します。[Enter] を押すと、リストに追加されます。

マッシュアップに追加された Google Earth 用オーバーレイタイルセットは凡例のラジオボタンを使って相互排他的に表示 / 非表示を切り替えることができます (排他的なモードでは一度に 1 つのオーバーレイしか表示できません)。サイドバーにある凡例のラジオボタンをクリックするとそのオーバーレイタイルセットに表示が切り替わります。ラジオボタンを使用してオーバーレイを切り替えた場合、Google Earth での縮尺や視点は変わりません。ラジオボタンではなく、レイヤ名の上をクリックしても新しいレイヤに切り替わります。自動的に対応するラジオボタンが選択されますが、最初の視点と縮尺の Google Earth 画面に

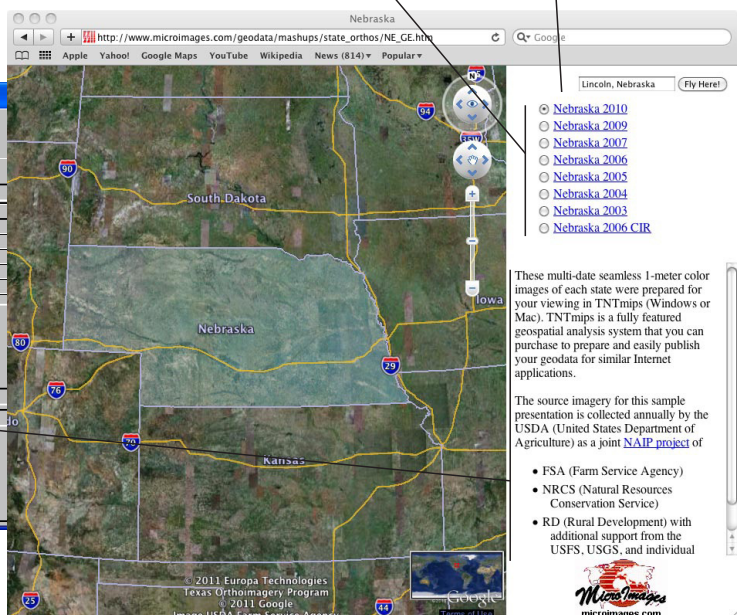


リストにあるコントロールは他の API でも同じです。

オンの場合ラジオボタンが表示されます。



この HTML ファイルは Google Earth サイドバーのレイヤ名の下に表示する情報です。



戻ります。

サイドバーの凡例リストではラジオボタンの代わりにチェックボックスも使えます。チェックボックスは排他的ではないので、チェックした各オーバーレイは Google Earth 画面に全て表示されます。表示をオンにしたオーバーレイタイトルセットの下のオーバーレイは隠されます (JPEG タイルの箇所)。PNG タイルを使用している箇所では、その時表示されている下層のレイヤのタイトルセットを透かして見ることができます。例えば、前ページのネブラスカ州東端の境界線のような境界近くのタイルを構成する半透明の領域では、ベースレイヤや下のレイヤが透けて見えます。同様に全部が PNG タイルとしてレンダリングされている道路網では下にある画像タイトルセットが透けて見えます。その他のジオマッシュアップコントロールについてはテクニカルガイド「ジオメディアの公開：ジオマッシュアップのコントロールオプション (Geomedia Publishing: Geomashup Control Options)」を参照。

## カスタム HTML パネル

サイドバーパネルの凡例の下部は HTML ページによって作られたもので、その内容や動作はユーザの好みに応じて作ることができます。ユーザ独自の内容の HTML ファイルの URL を〈ジオマッシュアップの構築〉ウィンドウの [オプション (Options)] タブパネルの [サイドバーコンテンツ URL (Sidebar Content URL)] フィールドにペーストして追加できます。サイドバーの幅は [オプション] パネルのこのフィールドの右側で設定できます。下に示す例では、シンプルな HTML テキストでオーバーレイタイトルセットレイヤを説明しています。このパネルの内容へのアクセスにはマッシュアップ内のリンクだけが使われます。Web 上のあなたの望む場所に置くことができ、独自のコンテンツや動作を作成できます。この簡単な例では、オーバーレイタイトルセットを作成するのに使用したダウンロード可能なソース画像サイトへのリンクを表示しています。このスクロールするパネルと HTML を使って、説明や新規ツール、マッシュアップ、広告などが作れます。

## サイドバーパネルの内容を指定するサンプル HTML ファイル

下の HTML ではサイドバーパネル内に表示するテキストと、多時期の米国 1m 正射画像のジオマッシュアップ用に使用したリンクを作ります。この HTML ファイルをテンプレートとして利用し、自分の目的や利用方法にあわせて変更して必要な HTML ファイルを作成して下さい。HTML にはサイドバーパネルで表示したい画像やリンクを入れられます。

```
<div style="margin:0px;padding:0px 3px 0px 3px;">
  These multi-date seamless 1-meter color images
  of each state were prepared for your viewing in
  TNTmips (Windows or Mac). TNTmips is a fully featured
  geospatial analysis system that you can purchase to
  prepare and easily publish your geodata for similar
  Internet applications.
  <br /><br />
  The source imagery for this sample presentation is
  collected annually by the USDA (United States
  Department of Agriculture) as a joint <a href="http://
  datagateway.nrcs.usda.gov/" target="_blank">NAIP
  project</a> of
  <ul>
    <li style="padding:3px 3px 3px 6px;text-indent:
    -10px;text-align:left;">FSA (Farm Service Agency)</li>
    <li style="padding:3px 3px 3px 6px;text-indent:
    -10px;text-align:left;">NRCS (Natural Resources
    Conservation Service)</li>
    <li style="padding:3px 3px 3px 6px;text-indent:
    -10px;text-align:left;">RD (Rural Development) with
    additional support from the USFS, USGS, and individual
    states.</li>
  </ul>
</div>
```

These multi-date seamless 1-meter color images of each state were prepared for your viewing in TNTmips (Windows or Mac). TNTmips is a fully featured geospatial analysis system that you can purchase to prepare and easily publish your geodata for similar Internet applications.

The source imagery for this sample presentation is collected annually by the USDA (United States Department of Agriculture) as a joint [NAIP project](http://datagateway.nrcs.usda.gov/) of

- FSA (Farm Service Agency)
- NRCS (Natural Resources Conservation Service)
- RD (Rural Development) with additional support from the USFS, USGS, and individual states.

これら多時期の米国各州のシームレス 1m カラー画像は TNTmips (Windows 版または MacOS 版) での表示用に作られました。TNTmips は汎用的な地理空間解析システムであり、地理データを作成しインターネットアプリケーションとして簡単に公開することができます。このサンプルのソース画像は USDA (米国農務省) と NAIP (全米農業イメージプログラム) の共同プロジェクトにより毎年収集されています。

- FSA (農家サービス局)
- NRCS (自然資源保全局)
- RD (農村開発局)。USFS (米国農務省林野部)、USGS (アメリカ地質調査所)、各州からの追加支援を受けています。