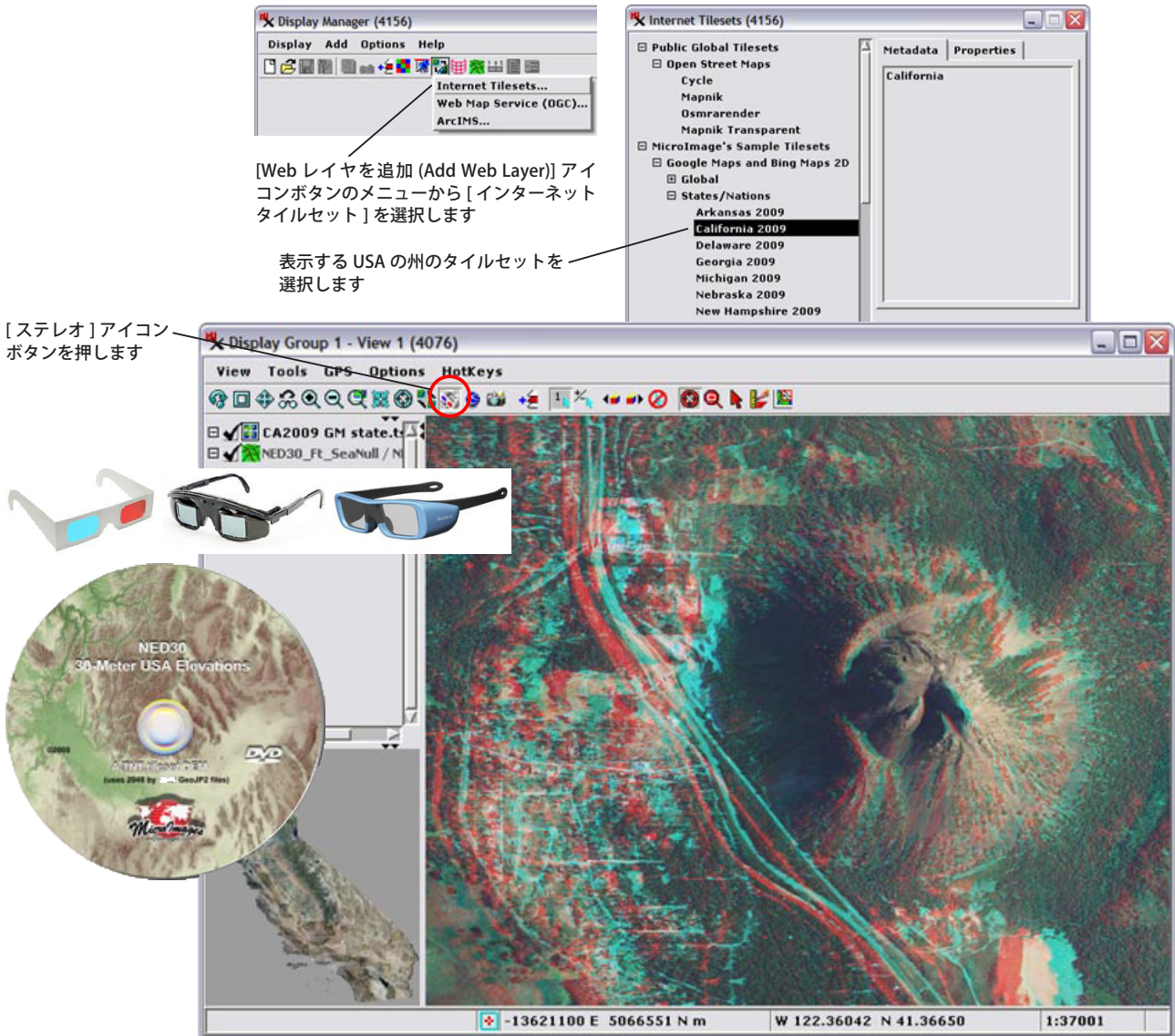


# アメリカの地形データを使った 1m ステレオ画像

マイクロイメージ社はインターネットを使ってハワイとアラスカを除くアメリカ合衆国の 1メートル解像度カラー正射画像へ自由にアクセスできるようにしています。TNT 製品ではステレオ表示デバイスを使って、米国農務省 / 全米農業イメージプログラム (USDA/NAIP) の 2008 年版や新しい 2009 年版カラー画像の各領域をステレオ表示することができます。適当な州のタイルセットを 2D 表示に追加し、他の関心のあるレイヤも追加して、表示ウィンドウの [ステレオ (Stereo)] アイコンボタンを使って 2D 表示をステレオ表示に変換するだけです。地形レイヤを選択するようプロンプトされたら、TNT 製品で提供されている 30 メートルアメリカ合衆国数値標高モデル (DEM) を選択します。ステレオ変換処理が自動的にこの DEM を使ってリサンプルを行い、表示画面にステレオ分離画像を生成します。この DEM は高速にアクセス可能な TNT のラスタタイルセットなので、提供されている DVD やハードディスク上にコピーしたものから直接使うこともできます。TNT 製品には 90 メートル全世界数値標高モデルもついてくるので、これを使ってステレオ表示に変換できます。

あなたが関係するプロジェクトや都市、県、国レベルのジオリファレンスされた画像から自分用タイルセットを作ることができます。それらのカスタムタイルセットは TNT の 2D 表示でのレイヤとしてローカルドライブや Web サイトから使用できます。そして、前述の DEM を使いステレオ表示に変換できます。もっと高精度の立体表示を望む場合は、TNTmips の地表面解析機能を使って高解像度の DEM を作ることもできます。



カリフォルニア州デッツおよび隣接するブラック・ビュートの町のアナグリフステレオ表示。www.microlimages.com に公開されている 1メートル解像度の正射画像タイルセットと TNTmips と一緒に提供されている 30 メートル USA DEM を使用。