

# 地図や画像を iPhone や iTouch で表示する

マイクロイメージ社の i TNTmap™は、ウェブマップサービス (WMS) や Arc インターネットマップサーバ (ArcIMS®) で公開されている 140 万の地図と画像レイヤを表示するための無料の修正版 Google マップ™です。自分の地図データをモバイルで公開することに興味はありませんか? マイクロイメージ社の商用の TNTserver™を使えば、インターネットや VPN 経由で誰でも見られるように公開することができます。TNTserver は WMS の ISO19128 - 2005 仕様を完全に満たしており、ウェブサーバに接続した普通のウィンドウズコンピュータにインストールすることができます。

ドラッグや Google の Go To アドレス機能で地図上の見たい画面に移動することができます。また Google を使って運転案内をさせたり、WMS や ArcIMS で表示した場所の近くの商業施設を探すことができます。選択した画像レイヤの範囲を超えて行きたい場合でも、Google マップが表示されています。

パネルを開いて地図上で行きたい場所の住所を入力します

出発地の住所を入力します

目的地の住所を入力します

Business name or category  
Cancel

画面にプロットしたい商業施設や商売の種類を入力します



ネブラスカ州全域

米国農務省によって毎年収集される解像度 1~2 メートルの画像をダウンロードして TNTmaps を使ってモザイクした州全域の画像のひとつが表示されています。マイクロイメージ社の低価格の TNTserver 製品で公開されている WMS レイヤを使えば、どんな場所でも表示することができます。

## タッチ機能 (サポートされているジェスチャー)

i TNTmap はアップル社の SDK を使わずに開発されたウェブアプリケーションです。そのため、使えるジェスチャーには制限があります:

### 画面に触れる

触れた部分が画面の中心に移動し、拡大します。

### アイコンに触れる

アイコンを選択します

### ズームガジェットに触れる (スライドはできません)

拡大レベルを設定します

### 2 本指でのドラッグ

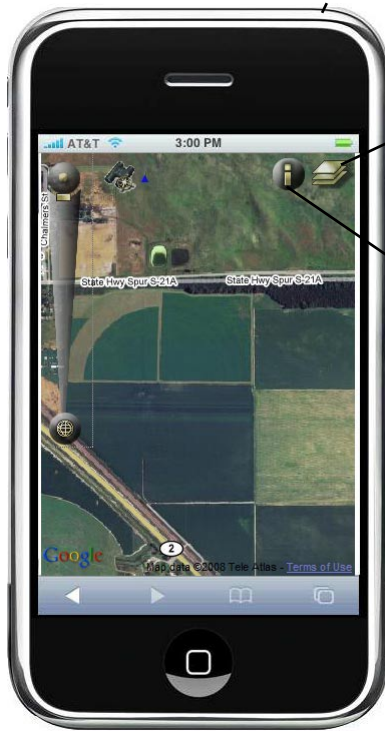
画面表示を動かします

指で触れて拡大・縮小します



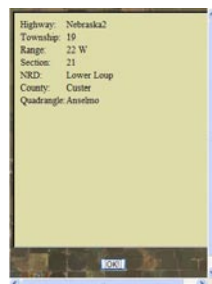
## マウスでの代用

iPhone や iTouch でサポートされているジェスチャーはこのアプリケーションでは、コンピュータでこのページを表示する場合はマウスで代用することができます。右ボタンクリックがジェスチャーと同じ働きをし、スクロールバーは 2 本指をドラッグして、画面を移動する働きの代わりにします。



表示レイヤを変えられます。オレンジ色の部分が現在アクティブタイプのレイヤです。

このアイコンを使って画面中の個別の地物やエリアを指で触れ、その地物やエリアのデータベース情報を検索することができます。WMS を使って公開されている多くの地図や画像は、レイヤに関係した地物の情報を持っていません。この WMS データベースからの地物情報の検索機能は、マイクロイメージ社の TNTserver によってサポートされている WMS の ISO 仕様のオプション設定を使っていますが、他の WMS では必ずしもサポートされてはいません。



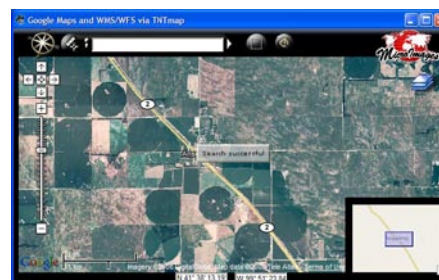
このアイコンで情報を検索するために、検索するデータベースフィールドをレイヤ作成中に設定しなければいけません。ネブラスカ州全域の画像の例では、指で触れた場所に関するデータベース中のフィールドの情報が表示されています。

## 地図や画像から場所を探して表示する他のツール

その他マイクロイメージ社の無料または製品版のソフトウェアを使ってインターネットや VPN 経由で地図や画像データを公開したり見たりする方法については裏面をご覧ください。

## ■ Mac やウィンドウズ用の無料 TNTmap

TNTmap はマイクロイメージのもうひとつの多機能な無料製品で、場所を探したり表示したり、WMS や ArcIMS を通してウェブサイトで公開されている画像を使うことが可能です。また TNTmap は Mac やウィンドウズのノートパソコンやデスクトップコンピュータで使うことができ、修正されたグーグルマップや2つのマイクロイメージ社製ビューワを提供し、グーグルアースやワールドウィンド（ウィンドウズのみ）を起動して3次元で画像レイヤを表示することができます。また TNTmap はビルダーと呼ばれる機能を持ち、100 万個の WMS と 40 万個の ArcIMS レイヤから成るマイクロイメージカタログにアクセスし、レイヤを選択することができます。



サンプルのネブラスカ州リンカーンの不動産レイヤは、iTNTmap のアイコンを使って表示できますが、より多機能な TNTmap を使うと、多くの地図や画像レイヤ（氾濫減や不動産の境界、学区など様々なレイヤから成るカラー画像など）持っていることが分かります。これらのレイヤは TNTmap のビューワの中で表示 / 非表示をトグルから個別に選択することができます（凡例の中に別々にリスト表示されます。グーグルアースの場合は1つのテンポラリプレイスに作られます。）。また、TNTmap ではデータベース情報を表示したり長さや面積を測定したり、他のウェブコンテンツ（例えば個々の不動産所有者の記録など）にリンクしたり、他の地物に関連したツールを提供します。

TNTmap は Mac のダッシュボードウィジェットとしても利用することができます（[www.apple.com/downloads/dashboard/information/tntmap.html](http://www.apple.com/downloads/dashboard/information/tntmap.html) からダウンロードできます）。また、Mac やウィンドウズで Safari や Firefox、Explorer、Mozilla、Opera などのウェブアプリケーションとして使うこともできます（[www.microimages.com/TNTmap](http://www.microimages.com/TNTmap)）。これらのアプリケーションや、ウィンドウズ用の TNTmap のインストールバージョンは、[www.microimages.com/TNTmap](http://www.microimages.com/TNTmap) からダウンロードできます。

## ■ Mac やウィンドウズ用の TNT 製品版

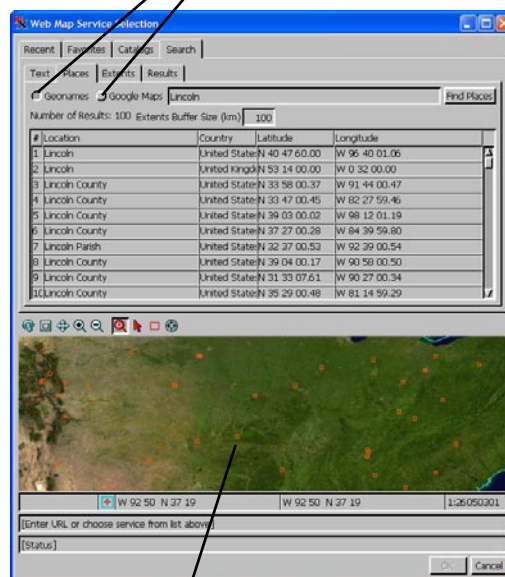
TNT 製品版には、WMS や ArcIMS で公開されている地図や画像レイヤを探すために必要な機能があります。これらのレイヤは、ユーザの持っている多様な形式の地理データと重ね合わせて表示することができます。そのときウェブ上で公開されているレイヤを参照レイヤとして自分のデータを編集、修正、分析することができます。

グーグルマップの画像は TNTedit や TNTmips で WMS レイヤとしてアクセスすることができ、その上で判読、描画を行って KML ファイルや様々な形式の地理データファイル、あるいはトポロジーを持ったベクタや CAD オブジェクトを作ることができます。

マイクロイメージは TNTserver を使って、アメリカ合衆国の 2007 年農務省の正射写真を WMS レイヤとしてウェブ上で公開しています。この画像は TNTmips や TNTedit で表示すると州全体を 1、2 メートルまで詳細に見ることができ、判読して自分の KML ファイルや他の地理データファイルを作成・修正することができます。全世界やアメリカのデジタル標高データを使って、全てのレイヤをステレオ表示（立体視）して、判読作業を行うこともできます。

右図は TNT 製品のレイヤ選択ウィンドウを示しており、ウェブ上のレイヤを検索・プレビュー・追加しているところです。レイヤ名や場所の名前、住所の参照を使ったり、参照画像の上に範囲を描いて 140 万の地図や画像レイヤをマイクロイメージのカタログから探すことができます。興味のある WMS や ArcIMS レイヤの場所が見付ければそれらを自分のコンピュータ上の地理データであるかのように TNT 製品に追加したり表示することができます。

Geoname（場所の名前）やグーグルマップのデータベースを使って場所を探します。



ポイントは検索された場所を示しています。