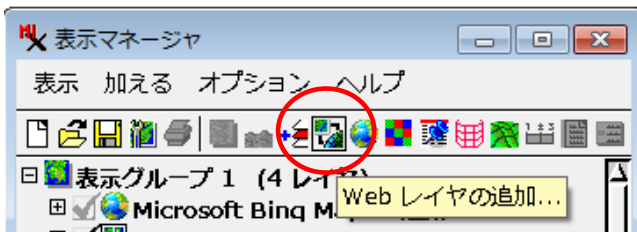


# TNTmips で立体視 ワンクリックで 3D 表示！！(赤青メガネほか)

DEM データとオルソ化した航空写真で立体表示をしてみましょう。簡単です！

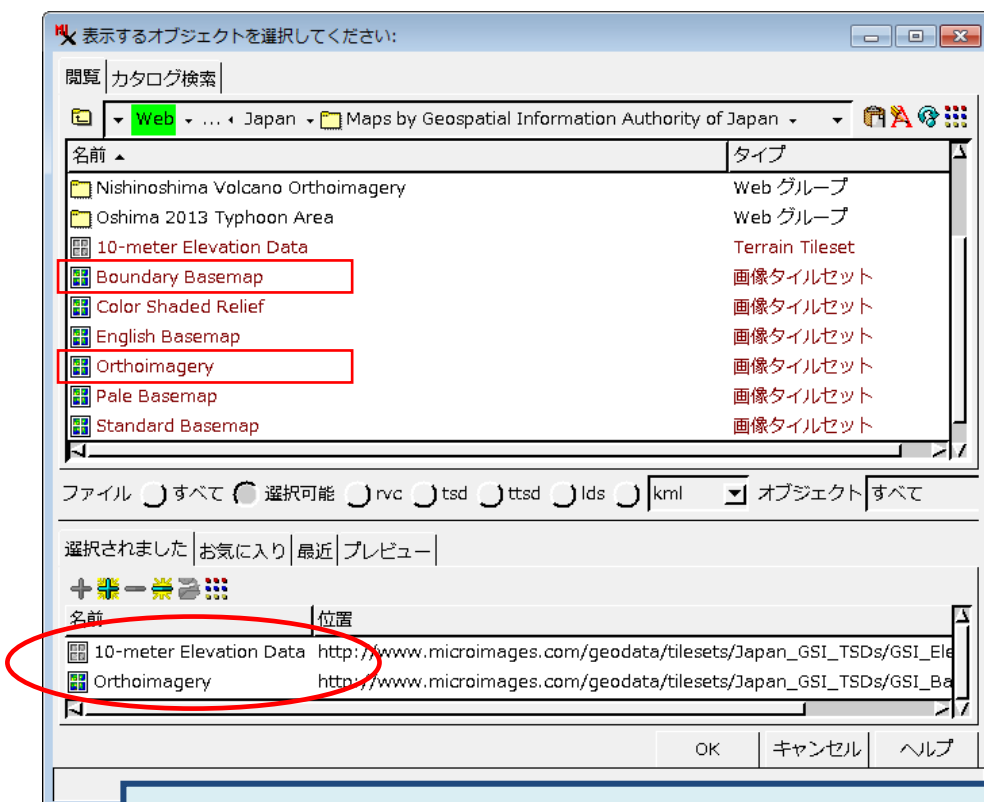
例えば、...

ここでは、Web で公開されている地理院地図を使ってみます。(TNTmips2015DV を使用)  
表示マネージャの「Web レイヤの追加」から



赤青メガネか、他の  
3D メガネで見ます

/Web/Japan/Maps by Geospatial Information Authority of Japan の中の  
**10-meter Elevation Data** と  
**Orthoimagery** を選択して [OK]ボタン。



## 〈参考〉

### 数値標高モデルを使ったオルソ(正射)画像のステレオ表示

[http://www.opengis.co.jp/techguidej/73OverheadStereo\\_J.pdf](http://www.opengis.co.jp/techguidej/73OverheadStereo_J.pdf)

### ステレオ表示モード

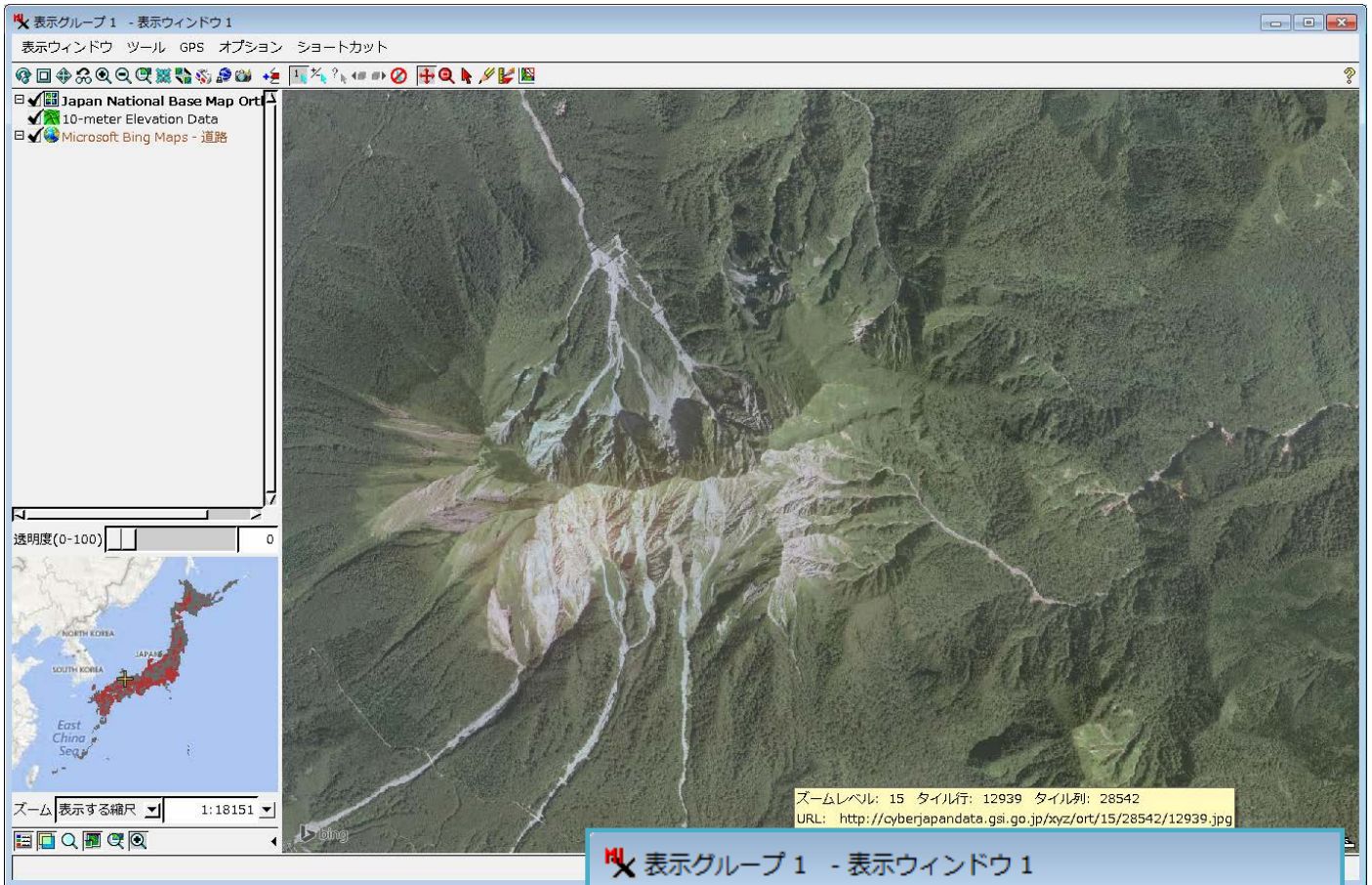
[http://www.opengis.co.jp/techguidej/70stereomodes\\_J.pdf](http://www.opengis.co.jp/techguidej/70stereomodes_J.pdf)

- ※ 赤青 3D メガネは、紙やプラスチック製で 300 円程度より市販されています。
- ※ 3D 表示モードは、各種 3D メガネや 3D ディスプレイにも対応しています。

### TNTmips で地理院地図と日本シームレス地質図を参照できます!!

<http://www.opengis.co.jp/img/info/TNT2015DV140627.pdf>

鳥取県大山上空を表示。



[ステレオ]ボタンをクリック  
すると、立体画像表示になります↓  
赤青メガネをかけてみてください。



お手持ちの DEM データと  
オルソ航空写真でもできます