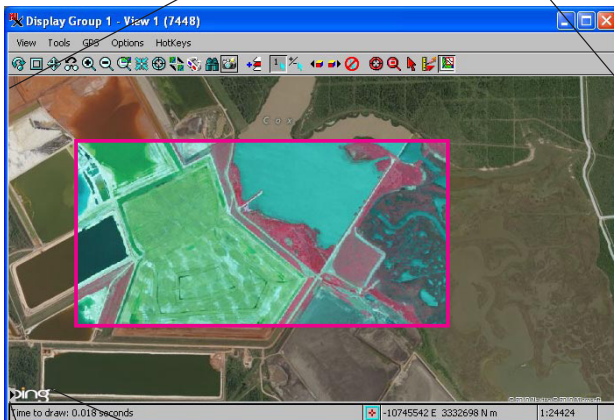


TNT 2011 の画面でマイクロソフト社の Bing Maps 画像レイヤの上にテキサス州の 1m 解像度 2010 年 USDA(米国農務省) カラー赤外線画像タイルセット (microimages.com でアクセス可能) を重ねたもの。



マイクロソフト社の Bing Maps ナチュラルカラー画像(窓の外側)と USDA/NAIP(米国農務省/全米農業画像プログラム) カラー赤外線画像 (microimages.com にある Web タイルセット) を TNTmips の [View-in-View] ツールで表示。

