

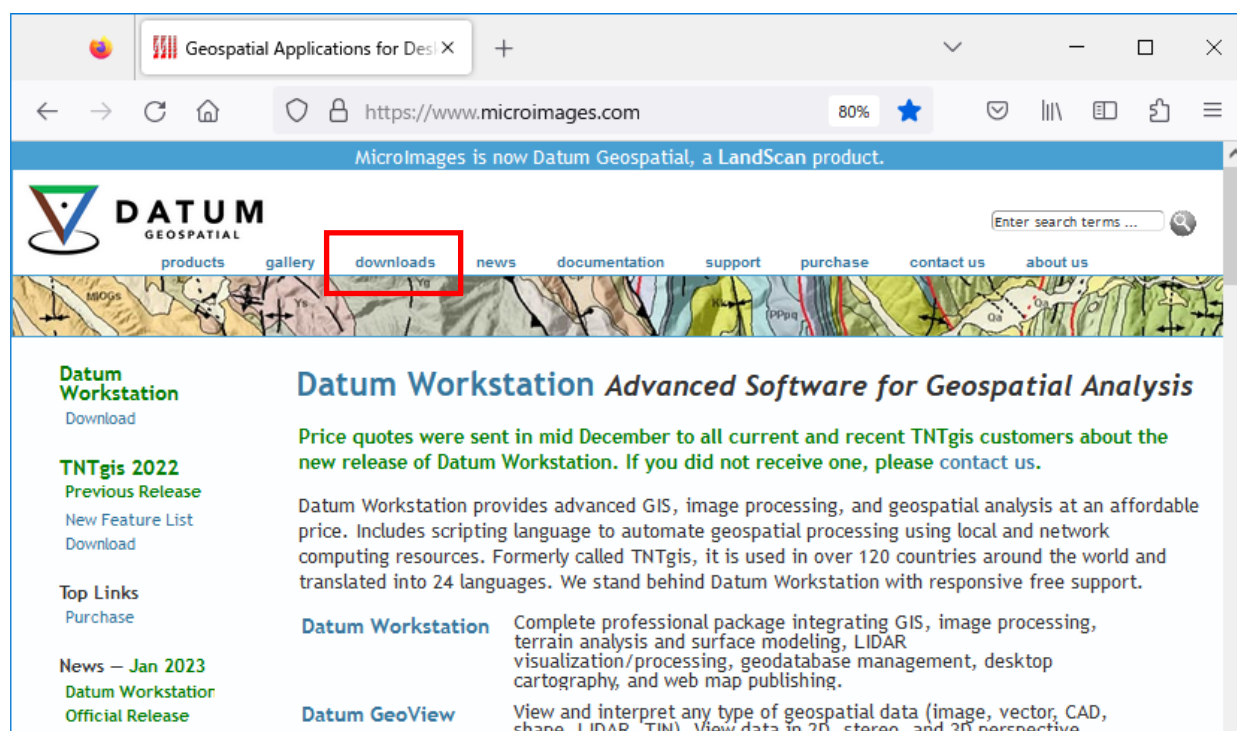
Datum ワークステーション(旧 TNTmips) インストールガイド

Windows 11/10 (暫定版)

OpenGIS 2023.3.17

1. ダウンロード

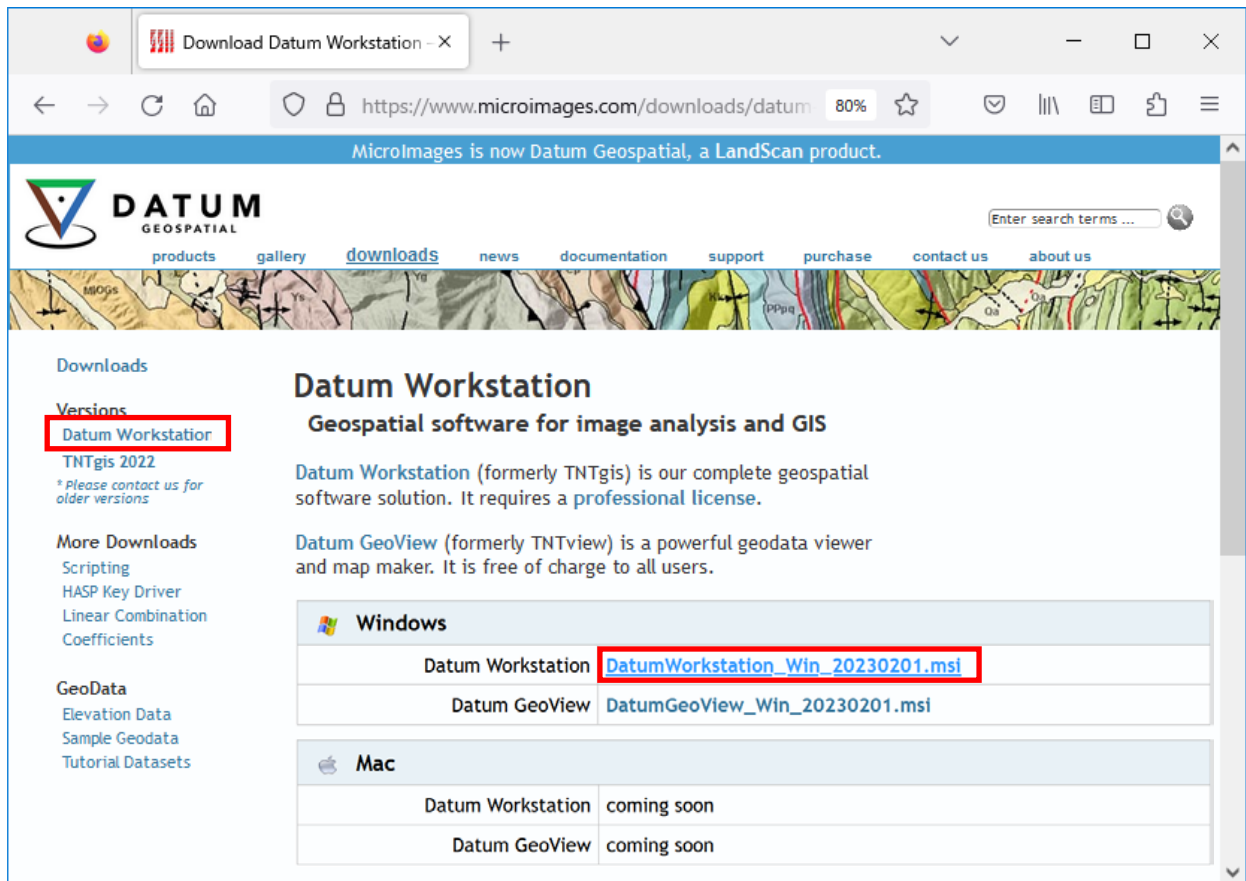
<https://www.microimages.com/> にアクセスします。



ダウンロードのページに行き、対応する OS のインストールファイルをダウンロードし保存します。

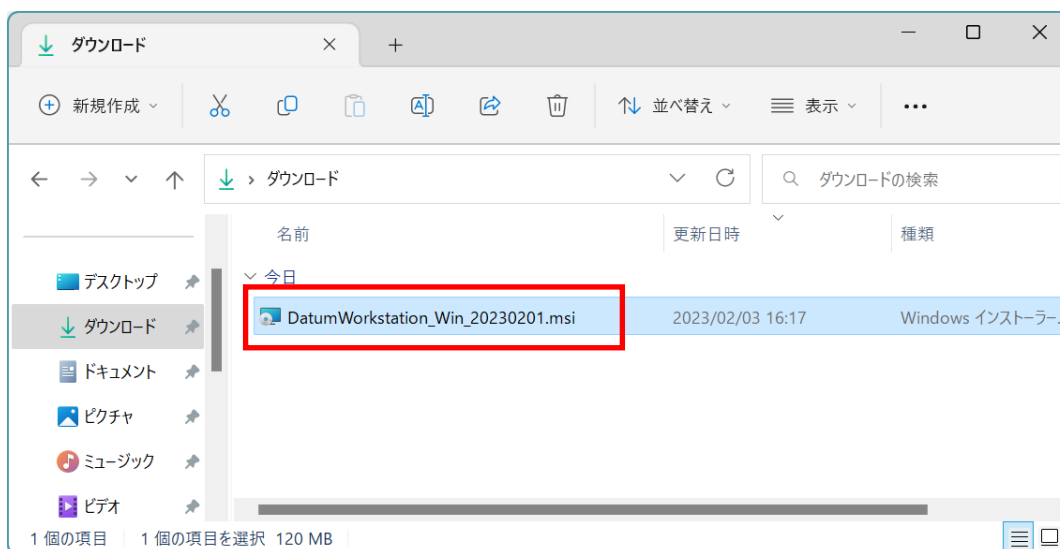
<https://www.microimages.com/downloads/index.htm>

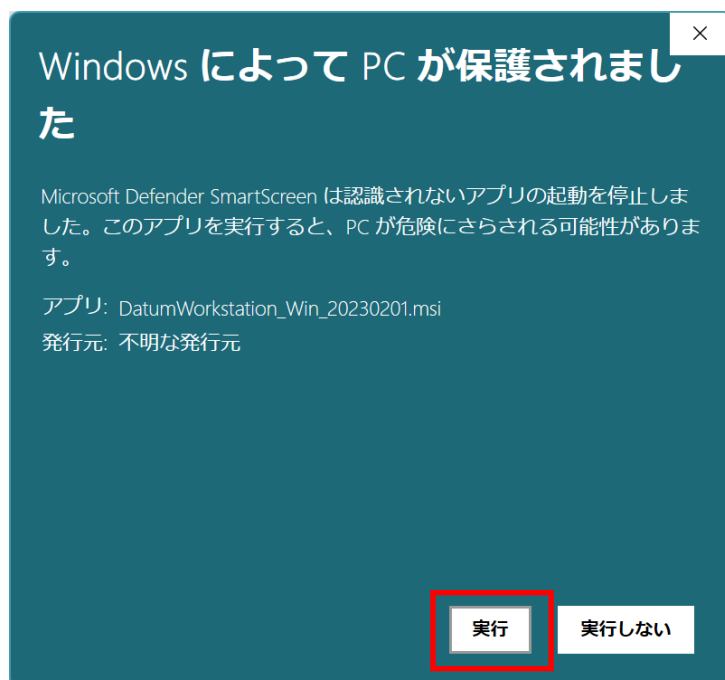
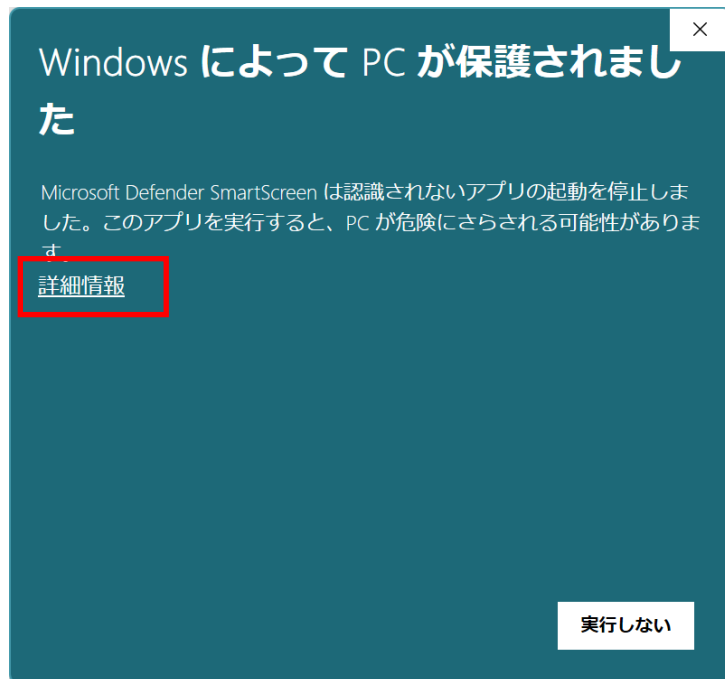
インストールファイル名は更新日で変わります。



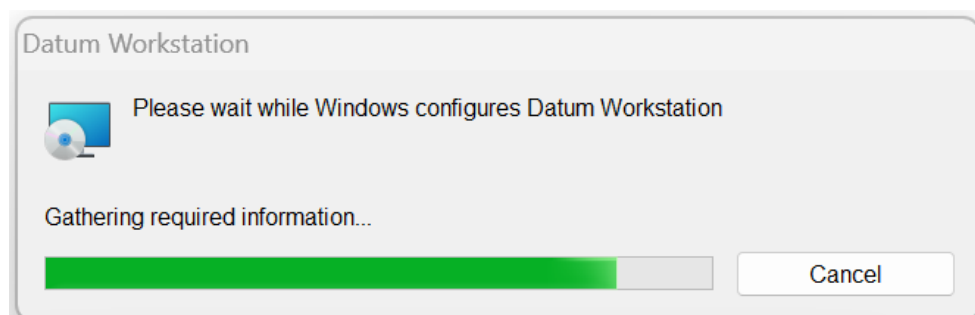
2. インストール

ダウンロードしたインストールファイルを実行します。

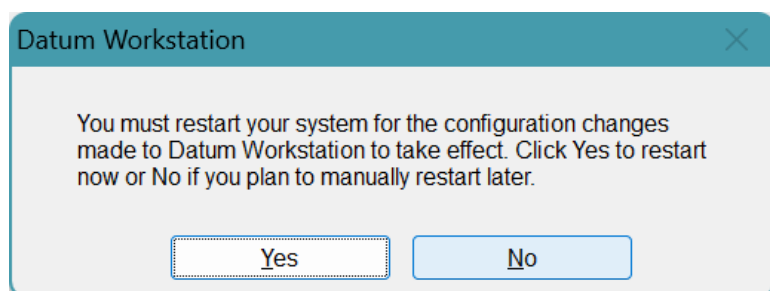




この後、ユーザーアカウント制御の画面が出た場合、実行を許可して先へ進みます。



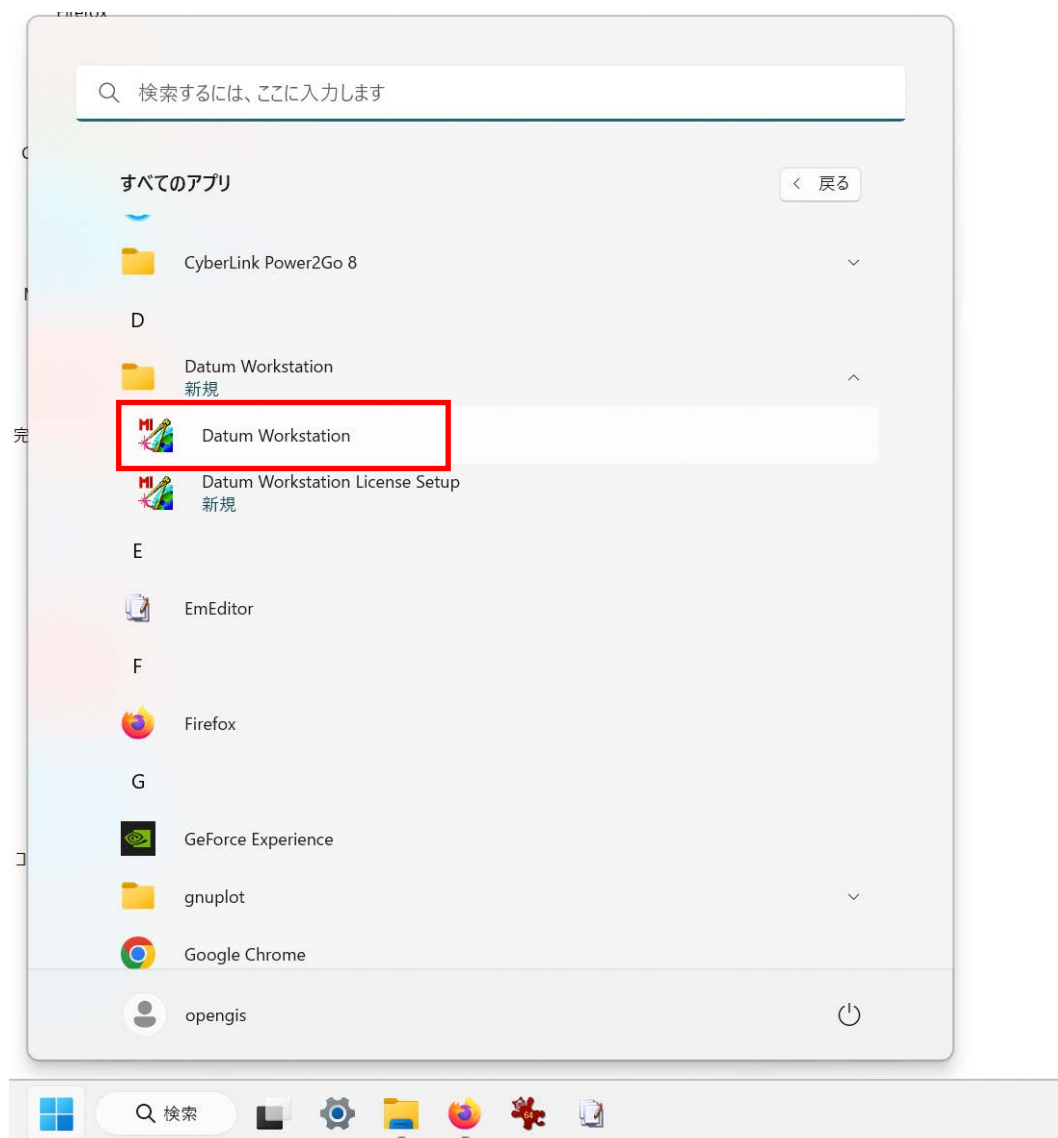
OS の再起動が要求されることがあります。後で再起動してください。



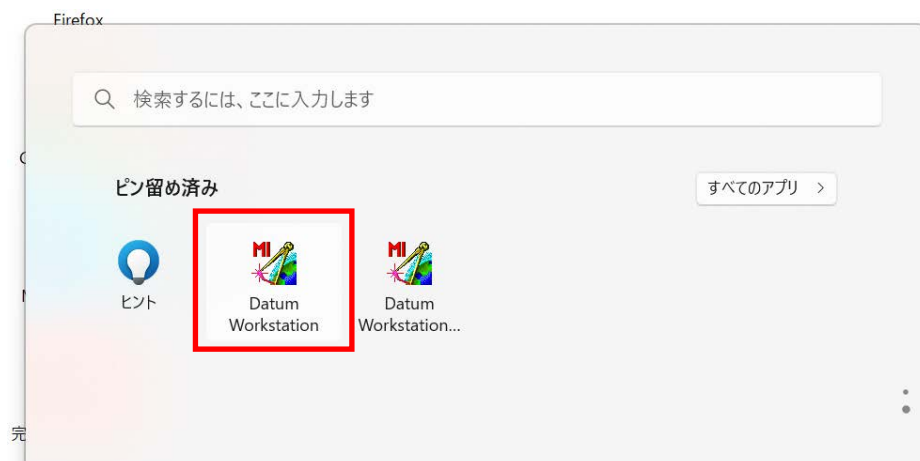
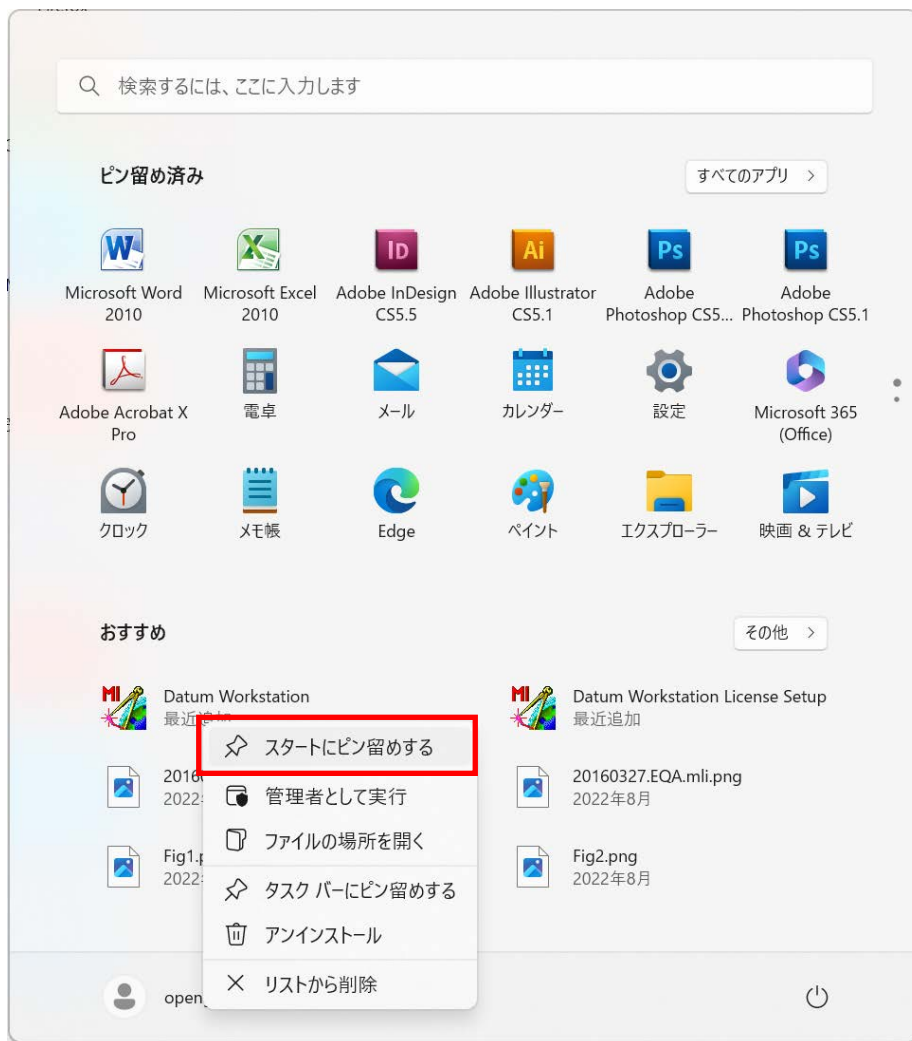
以上で Datum ワークステーションのインストールは終了です。

3. 起動とライセンスの設定

スタートボタン > すべてのアプリ > Datum Workstation の中の Datum Workstation を起動します。

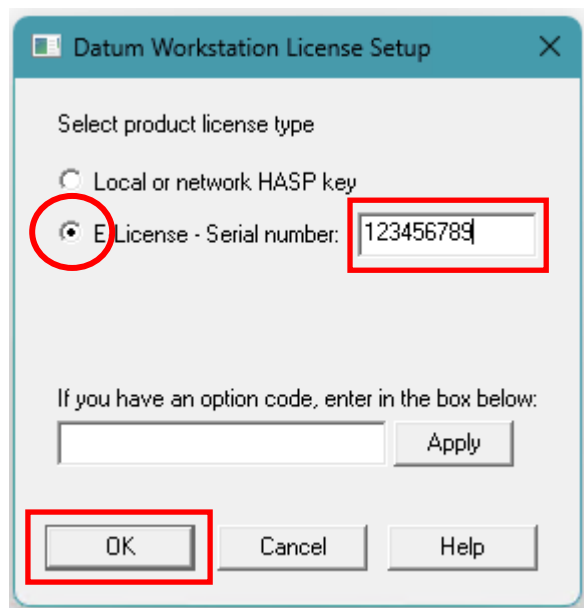


ピン留めするときは、右クリックメニューから。



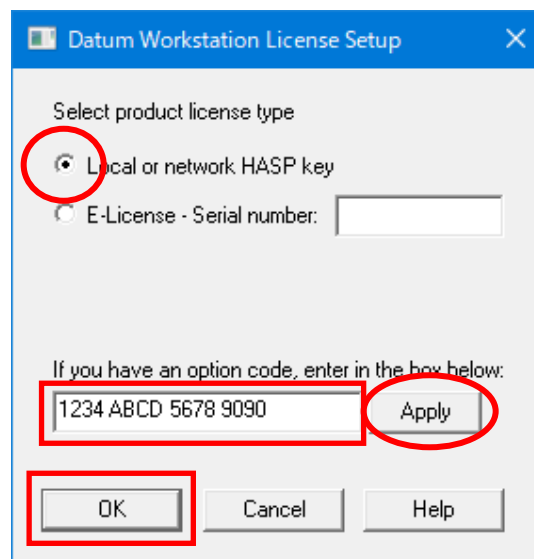
Datum ワークステーションを初めて起動したときにライセンス設定画面が表示します。

購入済みの E ライセンスコードを入力してください。



TNTmips から継続利用の USB キーでのライセンス認証の場合

DW サブスクリプション用認証コードを
入力してください。



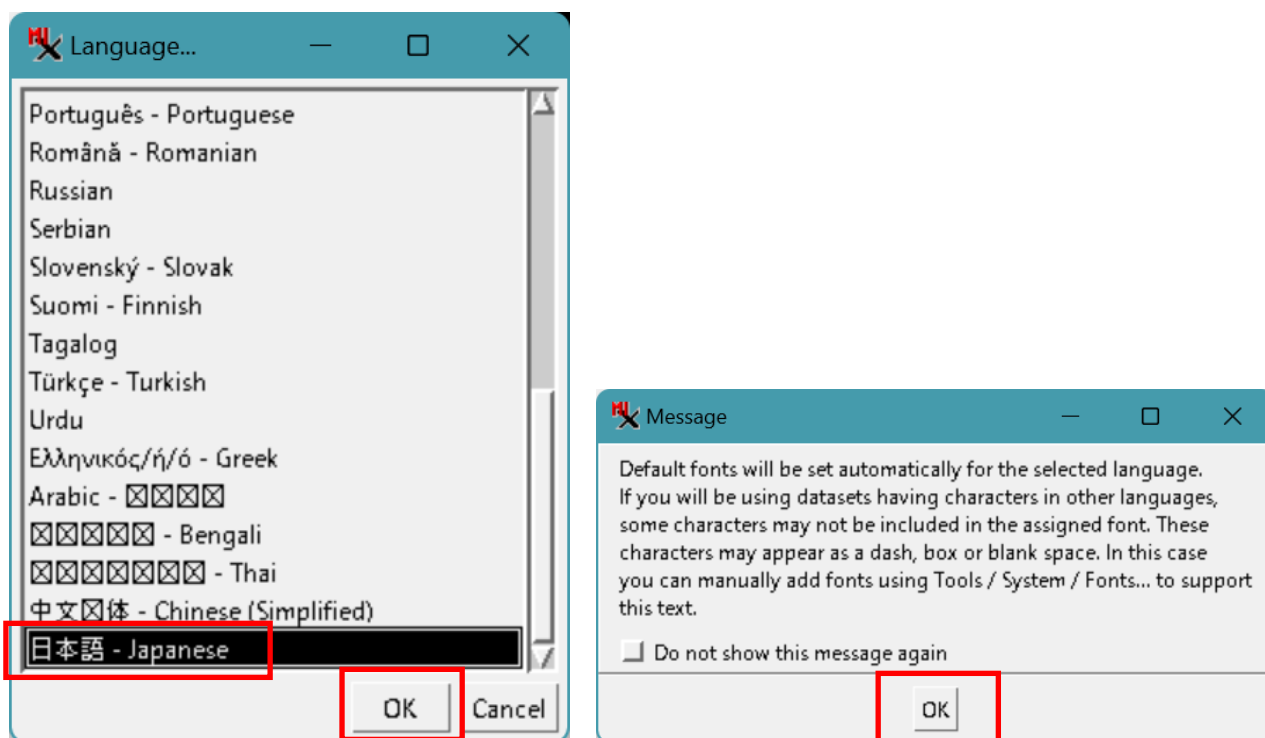
USB キーライセンス版の TNTmips を使用したことのない PC で
初めて Datum ワークステーションをインストールした場合は、先に USB キー用
ドライバのインストールが必要です。

下記サイト

<https://www.microimages.com/downloads/haspDriver.htm>

より Sentinel HASP/LDK driver をダウンロードしてインストールして下さい。

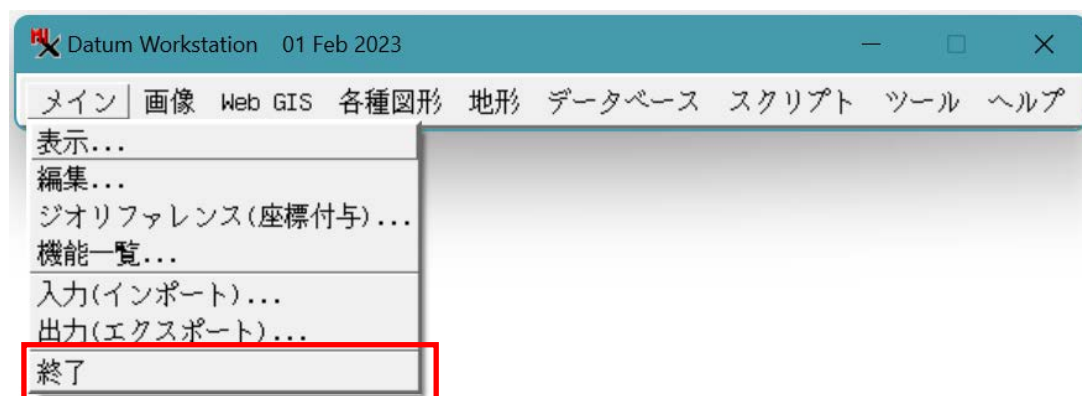
UI の言語設定画面が開きます。日本語を選択できます。



メニュー画面が起動します。

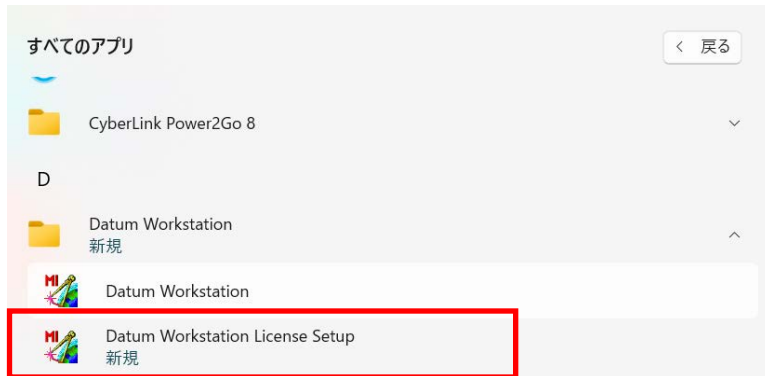


メニューの終了は [メイン] > [終了] です。

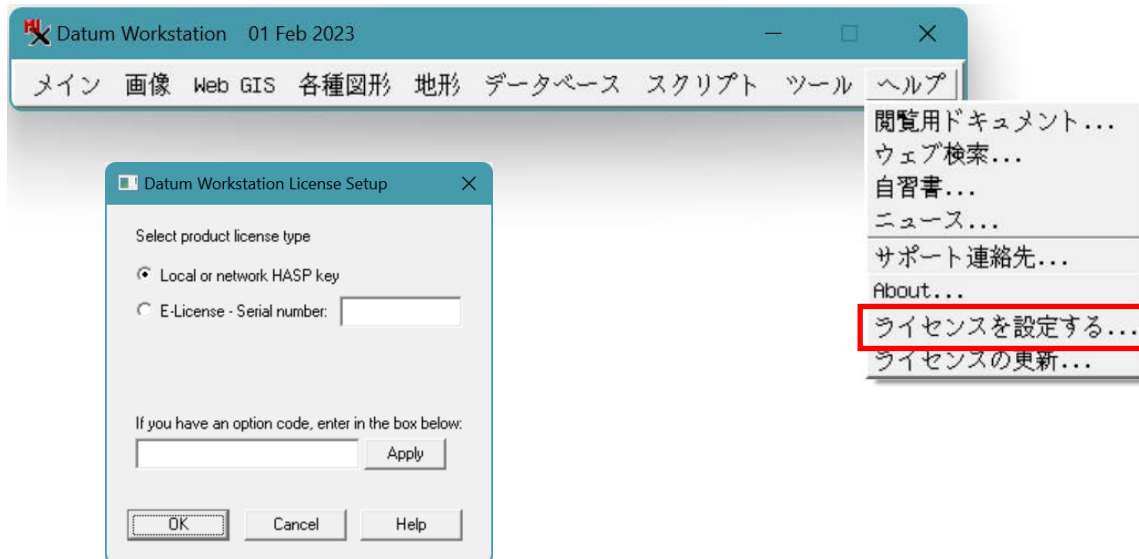


4. ライセンス設定画面の出し方

スタートメニュー > すべてのアプリ > DatumWorkstation
> DatumWorkstation License Setup を起動します。

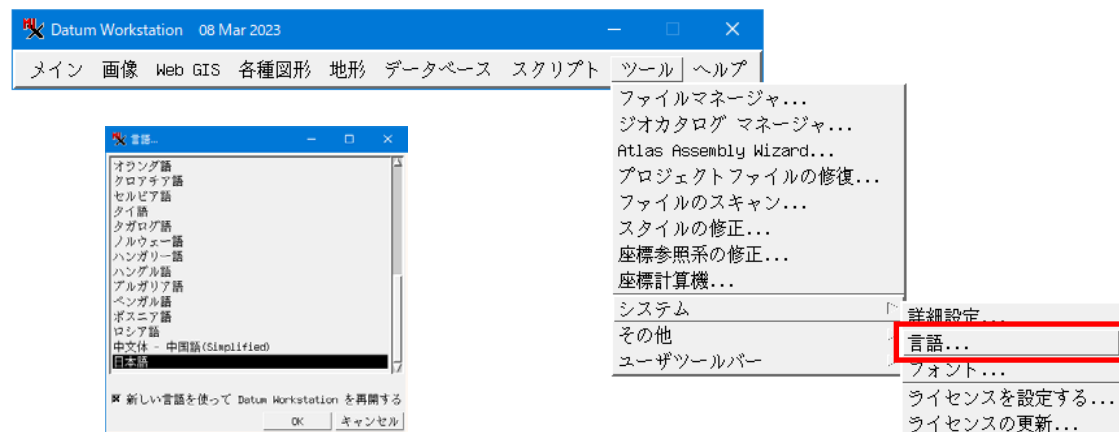


もしくは、Datum ワークステーションメニューの [ヘルプ] > [ライセンスを設定する]



5. 言語設定画面の出し方

[ツール]>[システム]>[言語] から UI の言語を変更できます。

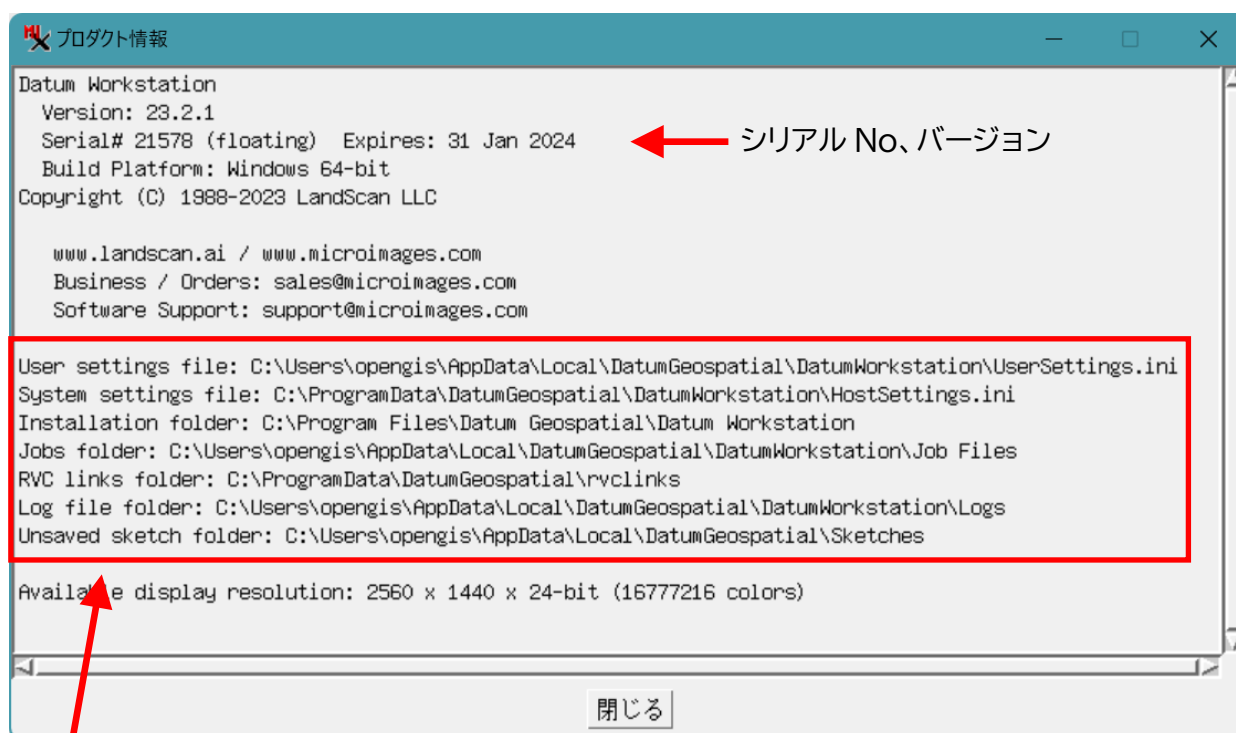


6. Datum ワークステーションのバージョンの確認方法

[ヘルプ] > [About...]



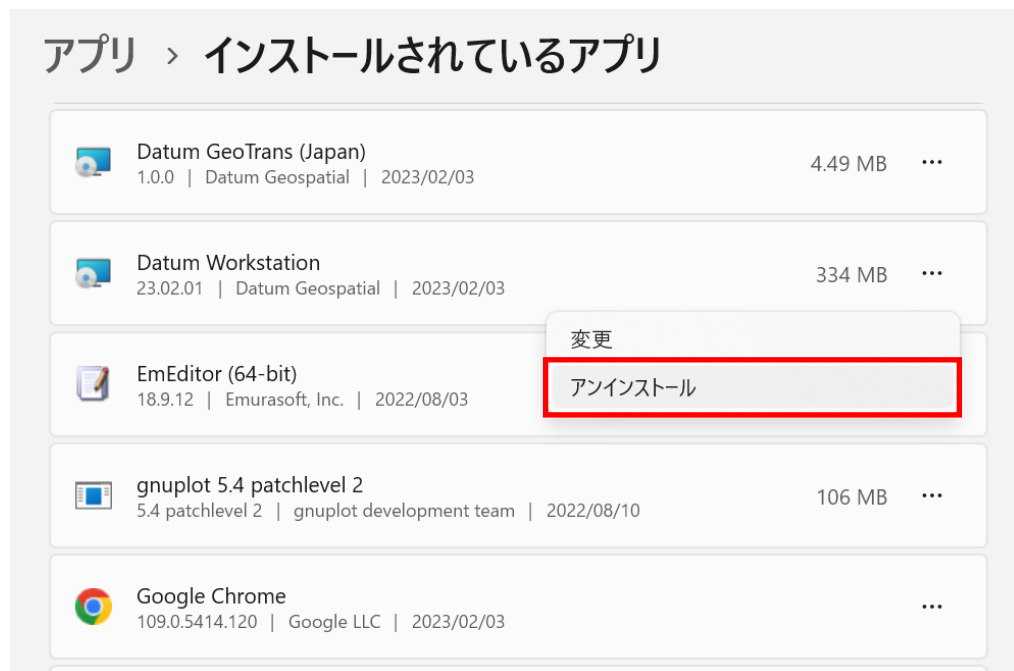
プロダクト情報が参照できます。お問い合わせの際は、ここでバージョンとシリアル番号をご確認の上お伝えください。



設定ファイルのパス

7. Datum ワークステーションのアンインストール

「設定」から「アプリ」を選択します。

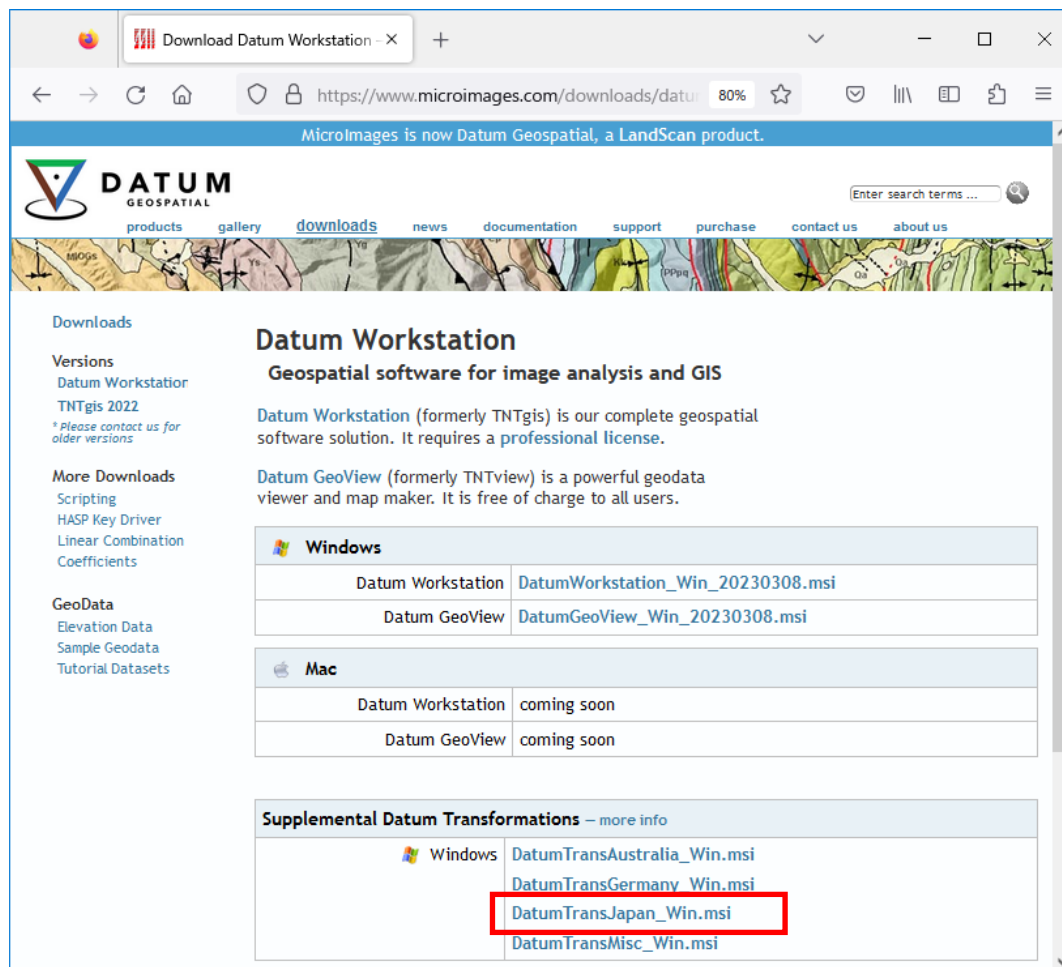


Datum Workstation のアンインストールを選択します。

8. Datum 変換パラメータファイル

TNTgis V2018 から、Datum 変換のパラメータファイルは、必要に応じてユーザーが別途インストールする方式に変更されました。(V2017 まではプログラム本体のファイルに含まれていました)

ジオデータオブジェクトが正しく重なって表示されない場合は、Datum Transformations をインストールすると解決します。現在問題が出ていないユーザーもインストールしておくことをお勧めします。



The screenshot shows the Datum Geospatial website. The main content area is titled "Datum Workstation" and "Geospatial software for image analysis and GIS". It lists two main products: Datum Workstation (formerly TNTgis) and Datum GeoView (formerly TNTview). Below this, there are tables for Windows and Mac downloads. The Windows section lists Datum Workstation and Datum GeoView with their respective MSI files. The Mac section lists Datum Workstation and Datum GeoView as "coming soon". Below the main product tables, there is a section for "Supplemental Datum Transformations" which lists four Windows MSI files: DatumTransAustralia_Win.msi, DatumTransGermany_Win.msi, DatumTransJapan_Win.msi (highlighted with a red box), and DatumTransMisc_Win.msi.

Windows	
Datum Workstation	DatumWorkstation_Win_20230308.msi
Datum GeoView	DatumGeoView_Win_20230308.msi

Mac	
Datum Workstation	coming soon
Datum GeoView	coming soon

Supplemental Datum Transformations – more info	
Windows	DatumTransAustralia_Win.msi
	DatumTransGermany_Win.msi
	DatumTransJapan_Win.msi
	DatumTransMisc_Win.msi

日本用は DatumTransJapan_Win.msi をダウンロードしてインストールします。

Datum ワークステーションから参照する.gsb ファイルおよび .ref ファイルはデフォルトでは下記フォルダにあります。

C:\ProgramData\DatumGeospatial\DatumTrans