

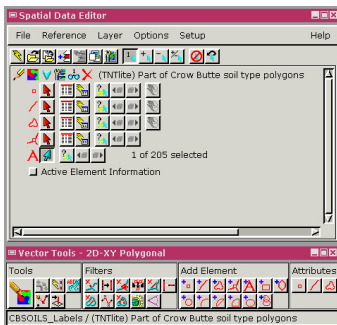
ラベル要素の書式設定

ご存知でしたか?... 様々な言語のラベルに対して書式を編集・変更することができます。

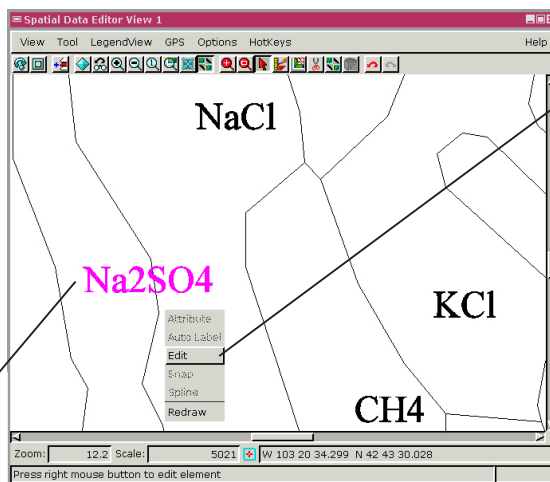
ラベルの書式設定によって...

- 任意の言語のラベルに書式を与えることができます。
- ラベルの見映えを改善することができます。
- 科学記号を使ったラベルを作成することができます。

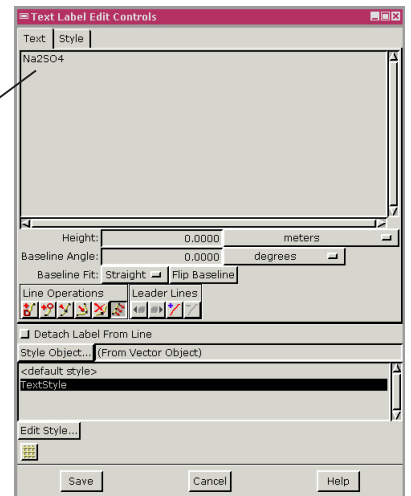
① 要素の選択をラベルのみに設定します。



② ラベルの上でマウスの右ボタンをクリックします。



③ <テキストラベル編集コントロール> ウィンドウの中のラベルのスタイルを編集します。



テキストのサイズや色を変更します



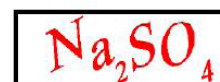
{~TS18~C100,0,0}

上付き文字や下付き文字を追加します



Na{~S-}2{~S0}SO{~S-}4

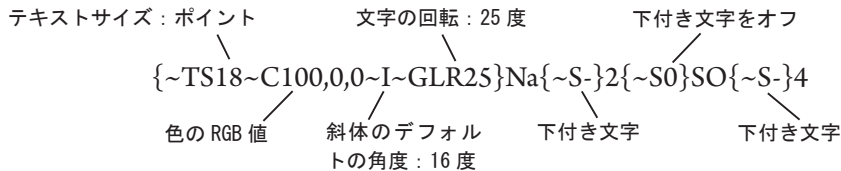
斜体や回転を追加します



{...~I~GLR25}Na...

テキストの書式の制御コード：

(全てのコードについてはクイックガイドの“テキストスタイルの書式設定コード(Text Text Formatting Codes)”をご覧ください)



ラベルの書式設定の方法

- 編集を開いてベクタオブジェクトを開きます。
- ラベル以外の要素選択をオフにします。
- ラベルの近くでマウスの右ボタンを押し、編集を選択します。
- <テキストラベル編集コントロール> ウィンドウで必要な制御コードを追加します。

さらに知りたいことがあれば...



以下のテクニカルガイドをご覧ください：
ベクタ編集の新機能 (Advanced Vector Editing)

