

ローカルおよびインターネット上の地理データのプレビュー表示

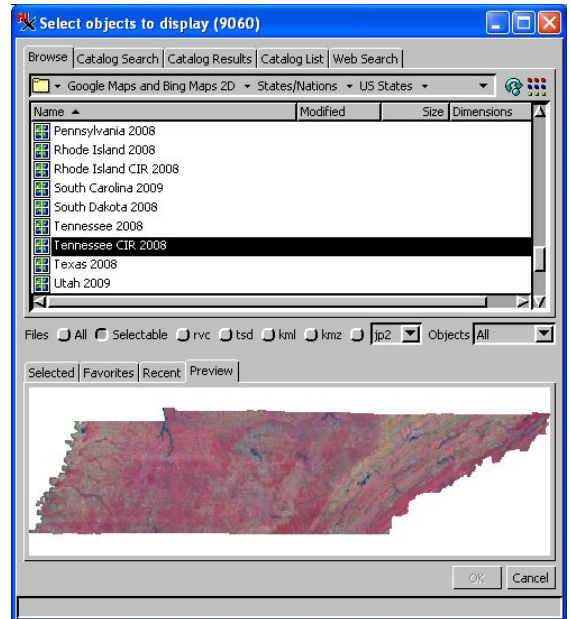
TNT 製品では、サポートされている任意の地理データレイヤ (ローカルでもインターネットでも) を表示する前にプレビュー表示することができます。選択しようとしているインターネットの地図や画像の内容がよく分からない場合、プレビュー機能は特に便利です。また、よく知らないローカルレイヤに対しても役立ちます。そのレイヤが目的のレイヤであると決まれば、レイヤのアイコンをクリックまたはレイヤ名の上でダブルクリックして、そのレイヤを選択・表示することができます。

ローカルレイヤとして利用できるのは自分のコンピュータまたは LAN 上のプロジェクトファイル形式や、直接使用をサポートしている多くのファイル形式です (サポートしているローカルデータタイプ一覧についてはテクニカルガイド「[システム：地理データファイルの直接使用 \(System: Direct Use of Geodata Files\)](#)」をご覧ください)。インターネットベースでサポートされているレイヤタイプには、以下の形式があります：

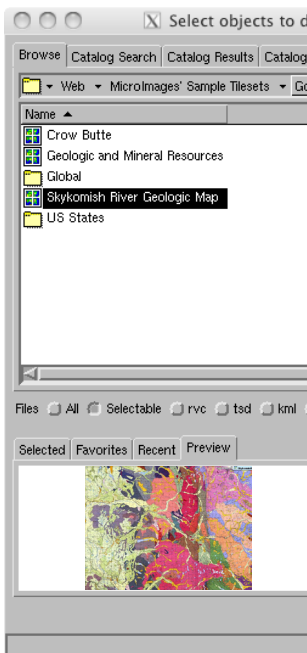
- KML ファイル
- マイマップの地図
- TSD リンクファイルによって定義された標準の Google マップ Bing Maps、Google Earth および World Wind 用タイルセット
- ArcIMS または WMS サービスによって公開されているレイヤ

[閲覧 (Browse)] タブパネルでハイライトしているレイヤが [プレビュー (Preview)] タブに表示されます。統合化された選択ダイアログ機能については、テクニカルガイド「[システム：インターネットベースの地図 / 画像の使用 \(System: Using Internet-based Maps and Images\)](#)」をご覧ください。

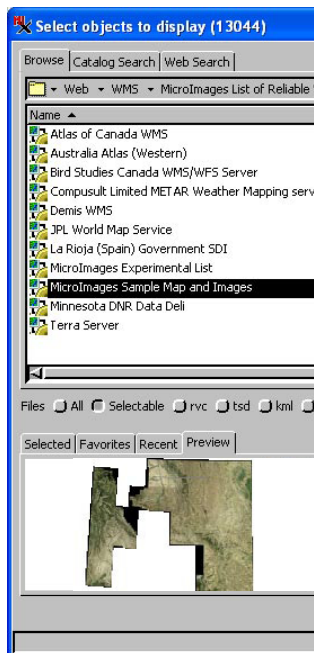
Google マップや Bing Maps の Web タイルセット



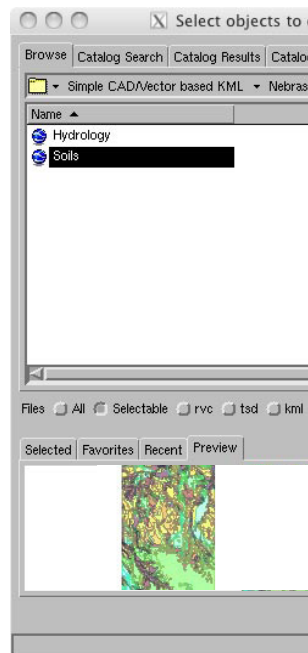
Google Earth の Web タイルセット



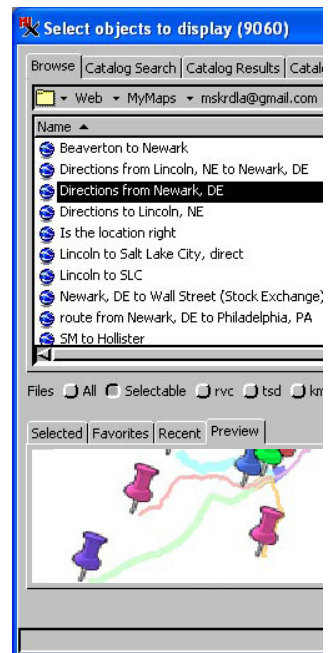
WMS



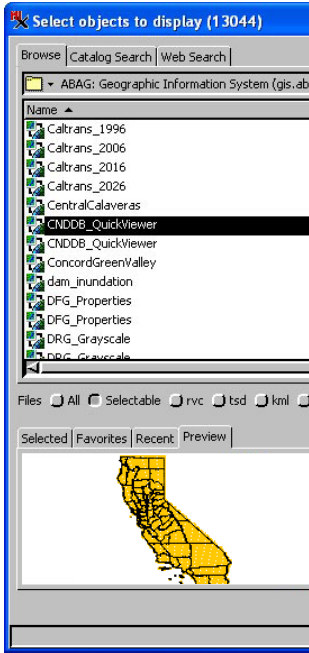
KML



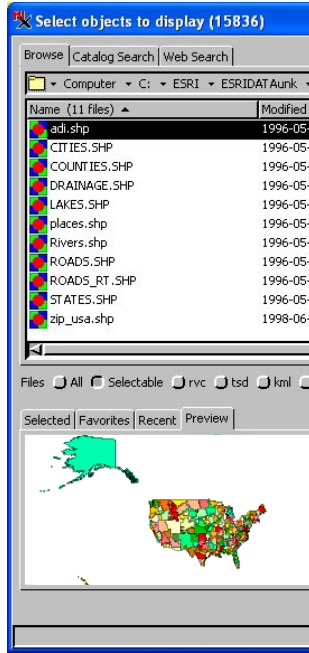
マイマップ



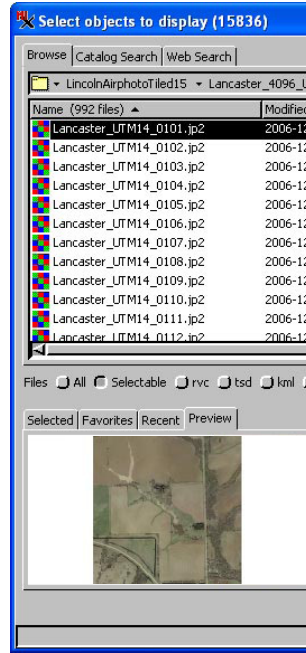
ArcIMS



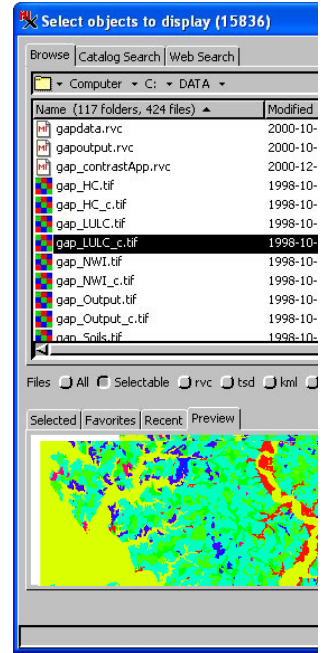
シェイプファイル



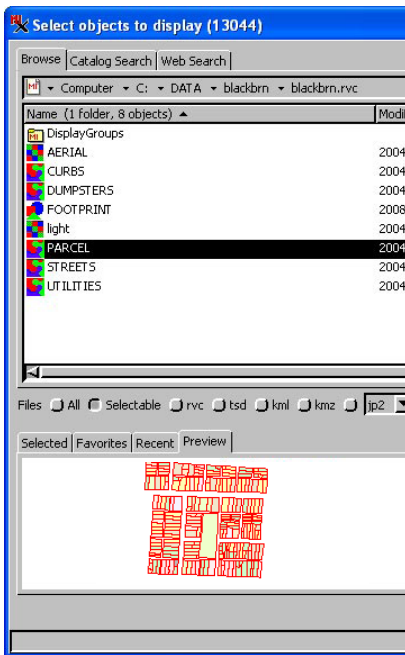
GeoJP2



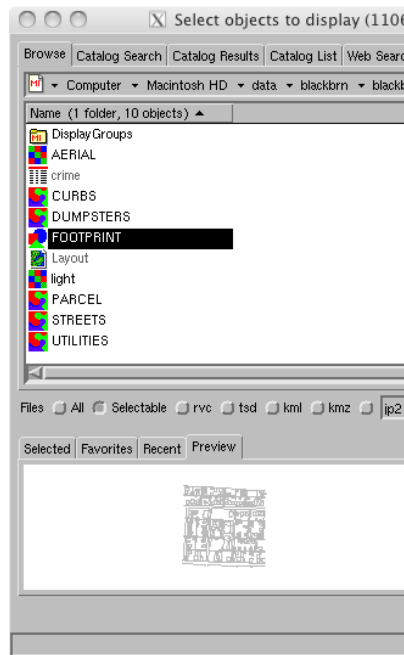
GeoTIFF



RVC ベクタオブジェクト



RVC CAD オブジェクト



RVC ラスタオブジェクト



直接使用とプレビュー表示がサポートされている外部ファイル形式：

ラスタ

PNG
MrSID
JPEG
GIF
ERDAS (*.img, *.lan)
DOQQ
DTED

Windows Bitmap (*.bmp)
NetCDF
Arc Binary Grid (*.adf)
SDTS (*.ddf)

シェイプ

Oracle Spatial

CAD

DGN
DXF
TAB
DWG