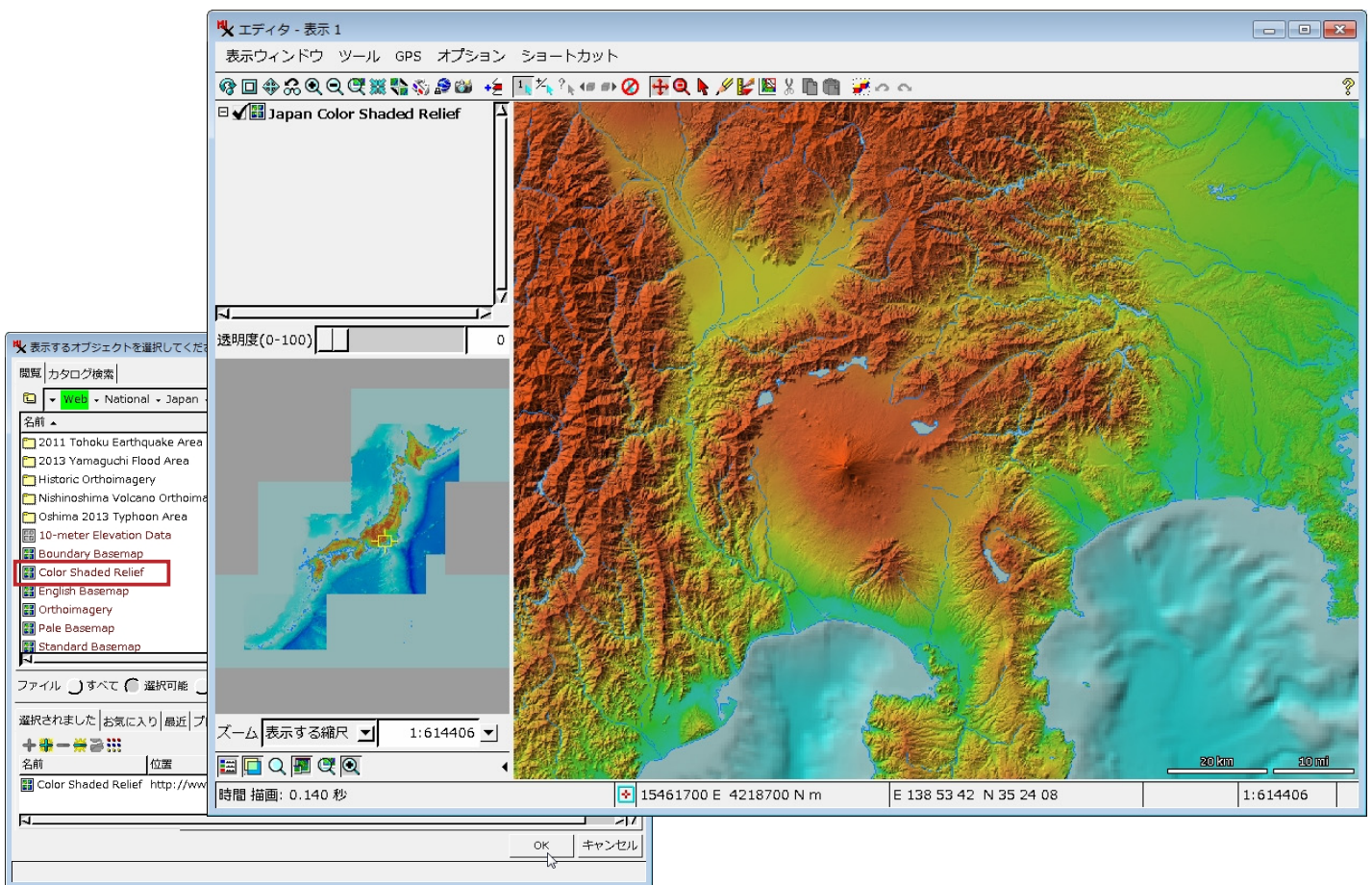


TNTmips で地理院地図と日本シームレス地質図を参照できます !!

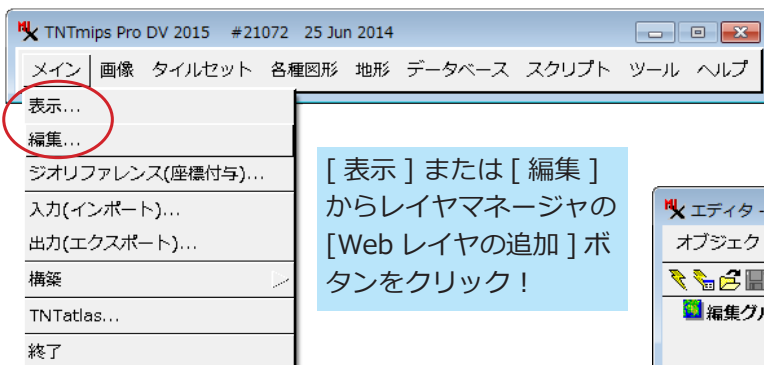
2014年6月25日リリースの TNTmips 2015DV[※]より、TNTmips 内から産総研による 20 万分の 1 日本シームレス地質図タイルセットおよび国土地理院による地理院地図タイルセットが参照できるようになりました。
 自分で作成中のテーマ地図と重ねてみることもできます。研究や教育にご活用ください。
 (※ Free 版では扱えるイメージサイズの制約により参照できません)

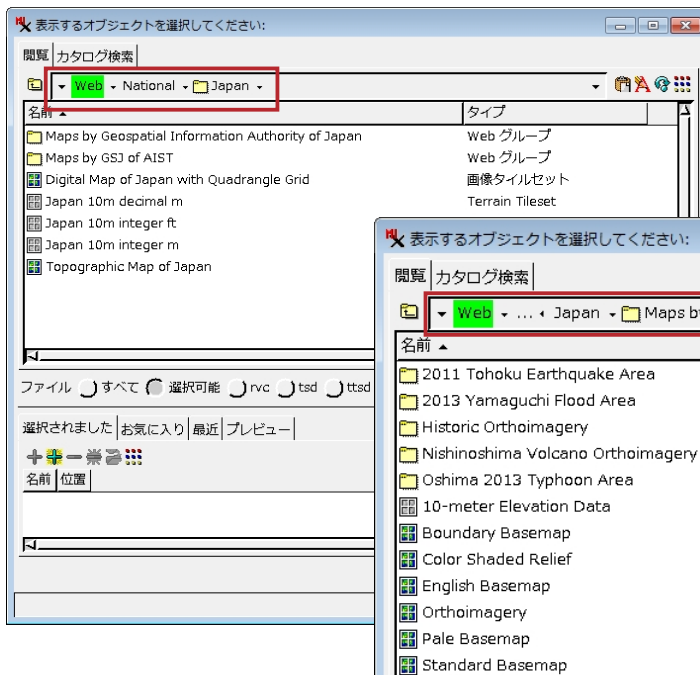
TNTmips 2015DV を今すぐダウンロード !! -> <http://www.microimages.com/downloads/dv.htm>
 (2014 以前の TNTmips はアンインストールせずに、TNTmips 2015DV もご利用できます)

地理院地図の色別標高図を表示したところ

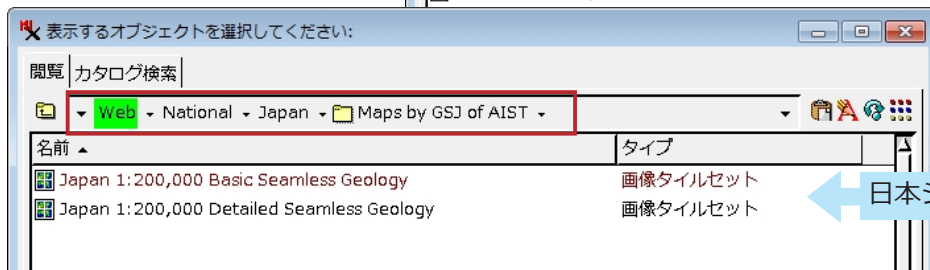
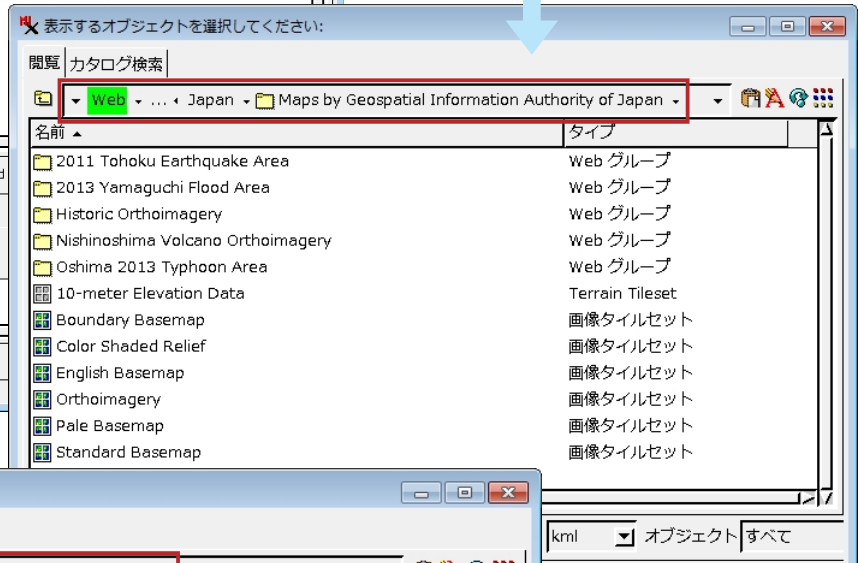


表示の手順



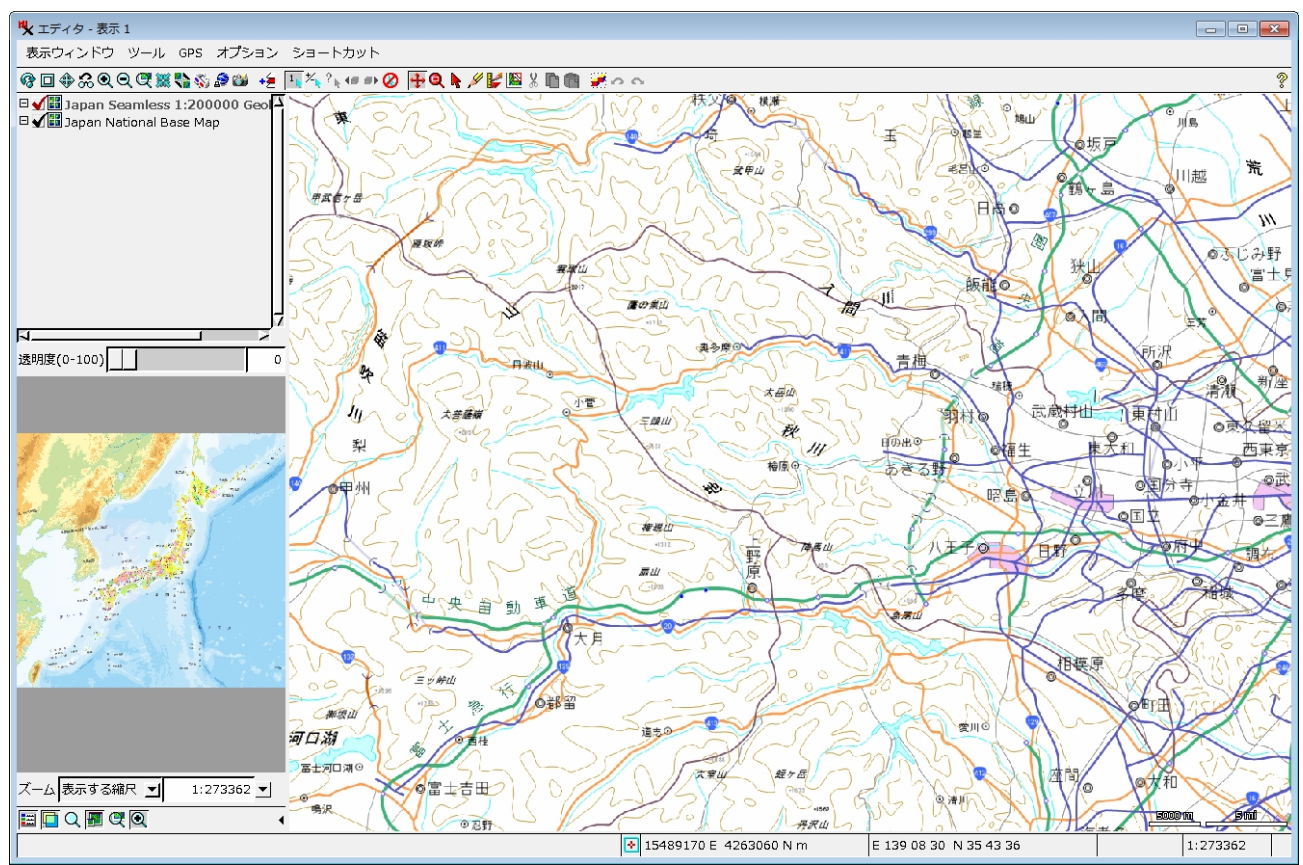


地理院地図が選択できます

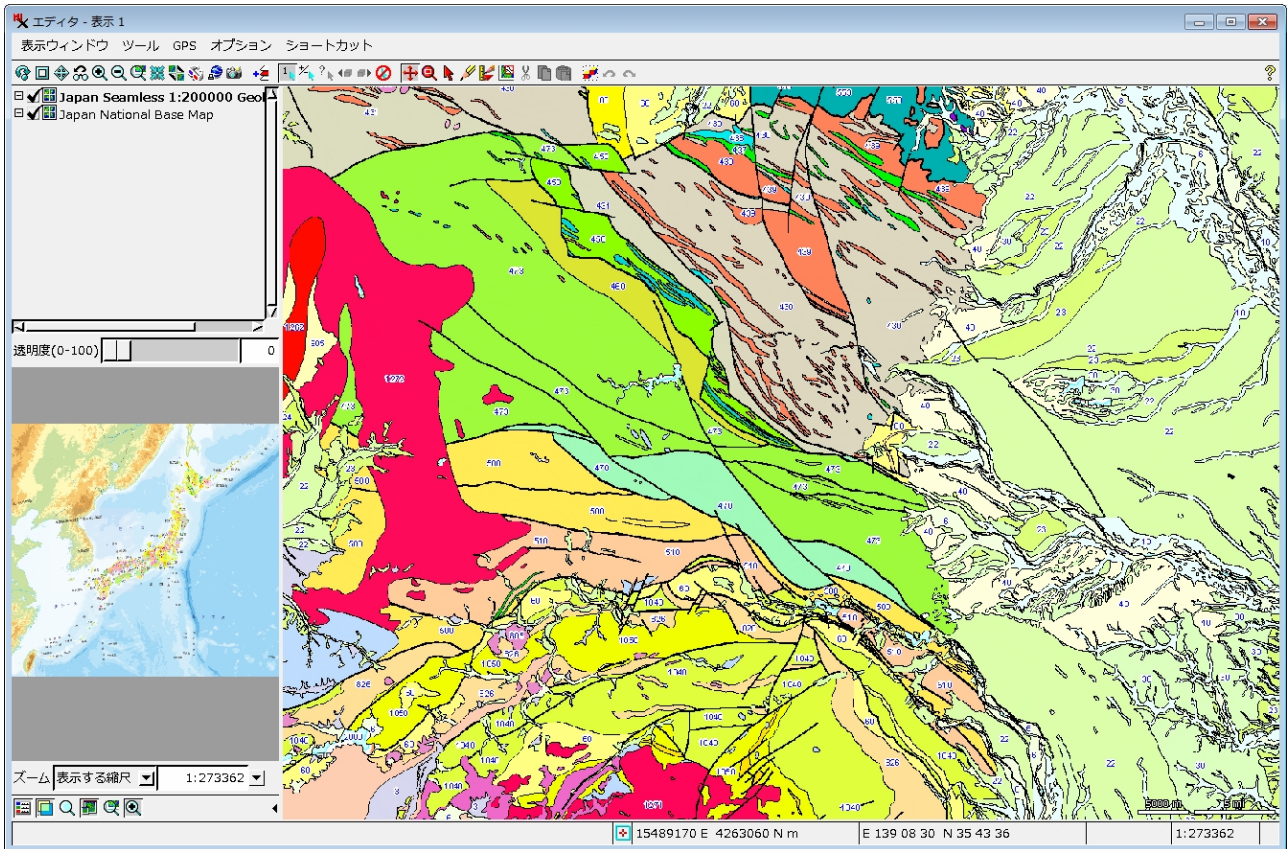


日本シームレス地質図

例えば、Standard base Map を開き・・・



産総研の 20 万分の 1 detailed Seamless Geology を重ねて表示し・・・



上に重ねたシームレス地質図の透明度を調節してみました

