

ティ ー エ ス テ ィ ー ミ ッ プ ス
イ ン ス ト ー ル ・ ガ イ ド

Ver. 7.0



www.opengis.co.jp



この説明書は、Microsoft Me/2000/XP/2003 がインストールされた AT 互換機 (DOS/V) に、TNT 製品をインストールするためのガイドです。不明な点については、同梱の英文リリース・ノート、あるいは弊社 (TEL: 03-3623-2851) までお問い合わせ下さい。

作業全体の流れ

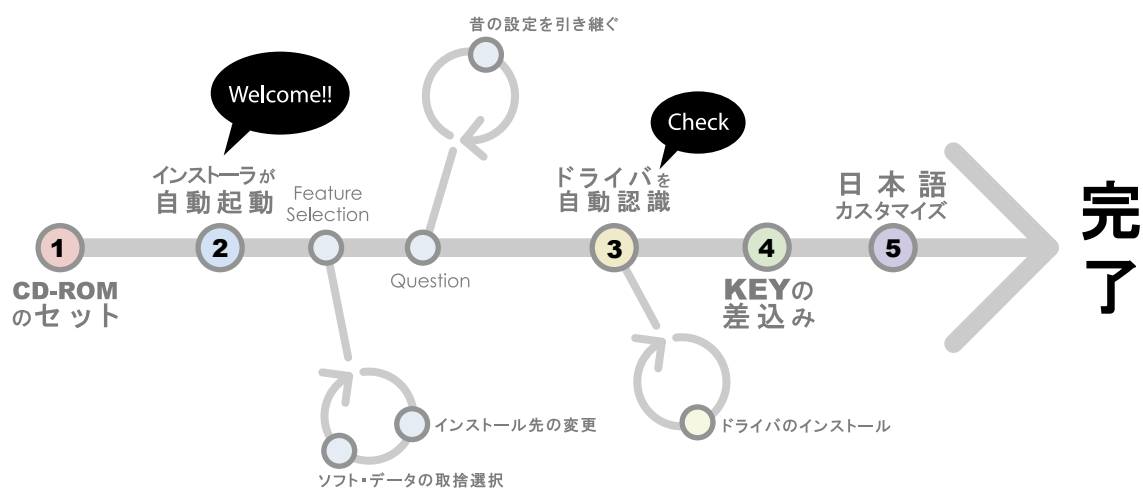
下の図を見てわかるとおり
作業のほとんどは自動化されています。

- ① CD-ROM を入れて、
- ② 数回クリックすれば、

ほぼ完了。
あとは、

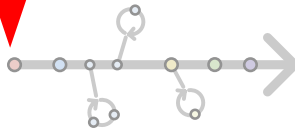
- ③ ドライバチェック
- ④ KEY の差込み
- ⑤ 日本語設定作業

を行えば完璧です。



さあ、次のページへすすみましょう...

① CD-ROMのセット



箱の中に入っております
インストール CD-ROM を取り出し
CD-ROMドライブにセットします。



その際に、Windows 2000/XP の場合は、
Administrator や、管理者権限でログインしてから
作業を行ってください。

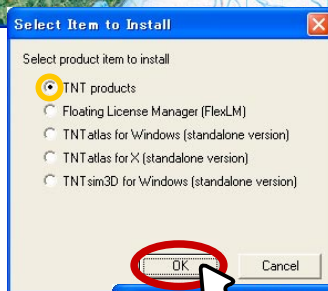
② TNTmips のインストール

通常サイズ：約 500 MB

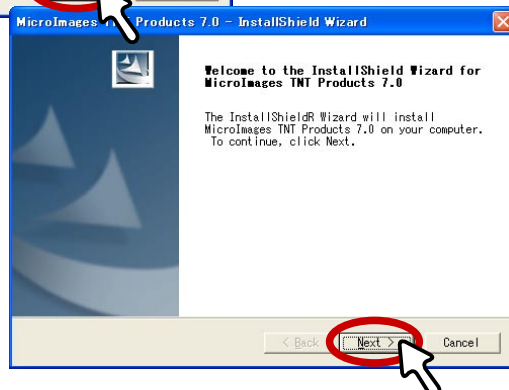


— ここからがメインの作業になります。では早速 CD-ROM をドライブにセットしましょう。おそらく自動的に下のような画面が現れるはずですが、もしなにも表示されない場合は、マイコンピュータを開き、CD-ROM ドライブをダブルクリックしましょう。

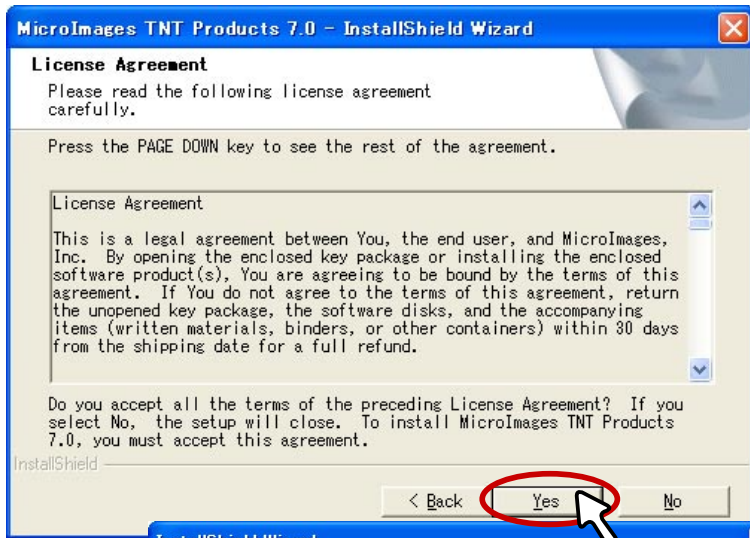
下のようなタイトルが現れましたら、一番上の Install... ボタンをクリックします。



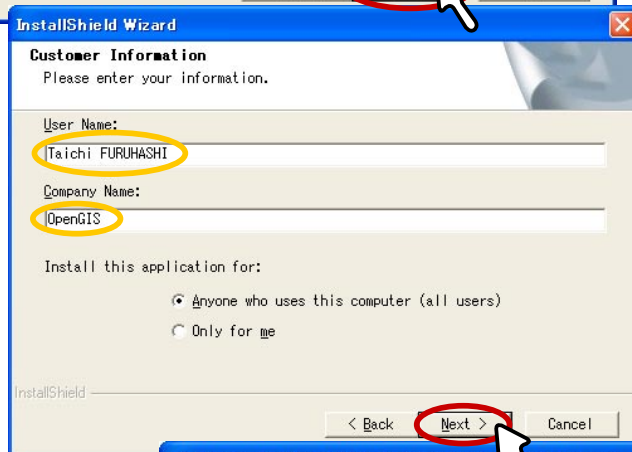
次に、Select Item to Install ウィンドウが表示されますので、一番上にあります TNT products が選択されていることを確認して OK ボタンを押します。



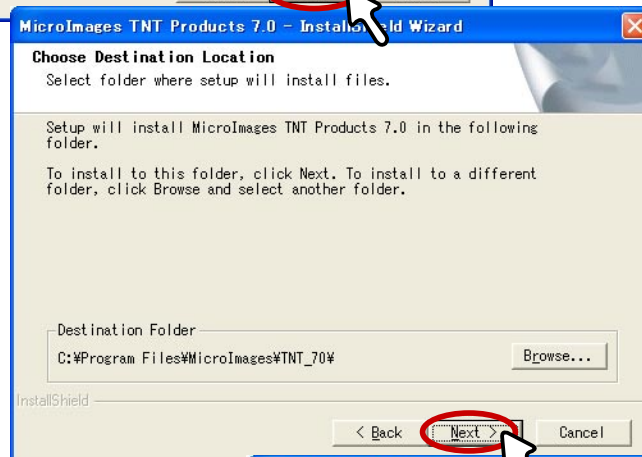
すると、InstallShield Wizard が立ち上がり、Welcome to ... ウィンドウが現れますので、Next ボタンをクリックしましょう。



License Agreement というタイトル
ができましたら、その内容を確認
後、Yes ボタンを押し次のページ
へ進みましょう。

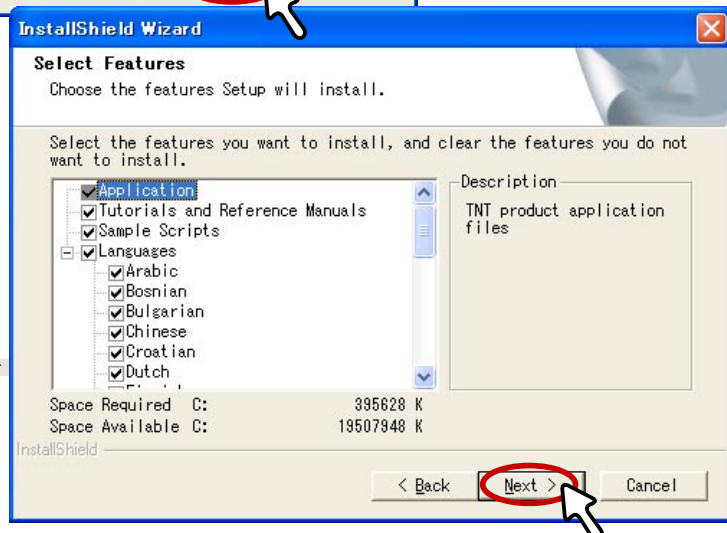


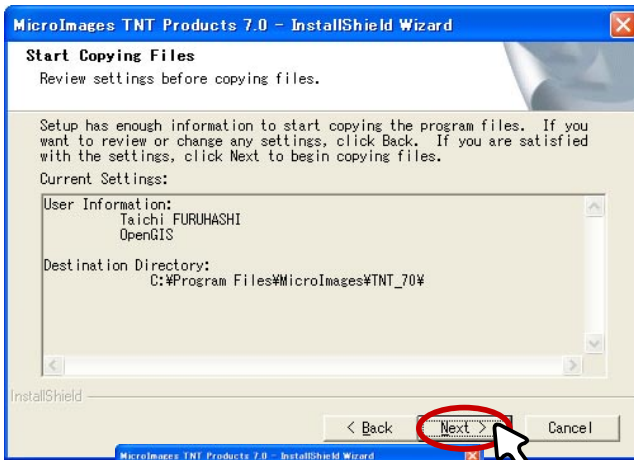
今度は、Customer Information と
いうタイトルのページが現れま
す。それぞれ上段にはユーザー名を、
下段には組織名を入力してください。
入力が終わりましたら、Next ボタン
をクリックします。



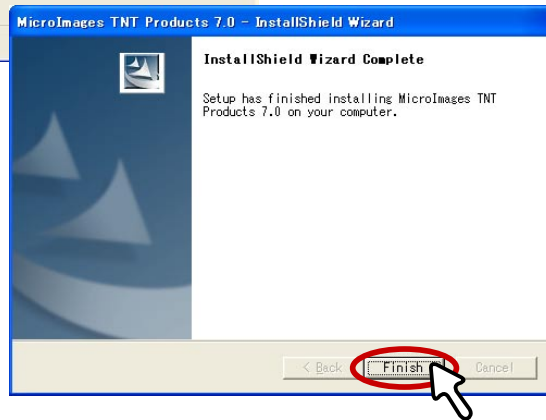
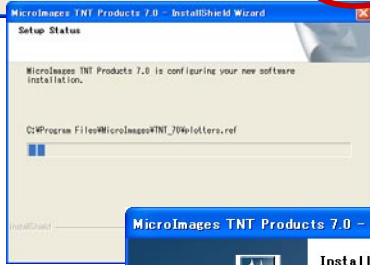
インストール先の確認
をしてきますので、
デフォルトのままでも良
ければそのまま Next ボタ
ンを、変更したい場合は
Browse... ボタンをクリック
して保存先を指定してく
ださい。

次にできますのが Select Features の
画面。ここでインストールする中身
を選ぶことができますが、通常はマニ
ュアル、サンプルスクリプト等も含めて丸ごとイ
ンストールしておくほうが、後々便利ですの
で、そのまま Next ボタンを押してください。



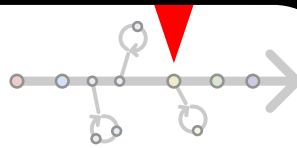


ユーザー名と保存先を確認したら、右下にある Next ボタンをクリックしましょう。

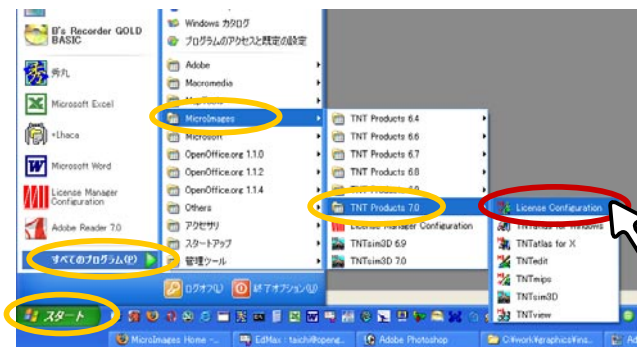


無事にコピーが終了しますと、このようなウィンドウが現れますので、Finish ボタンを押しましょう。

③ドライバのチェック

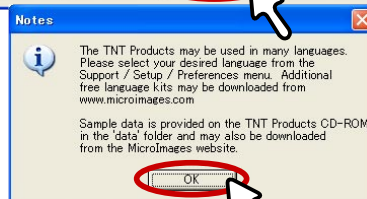
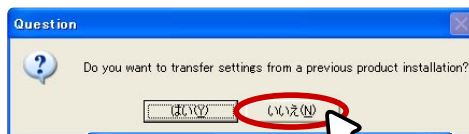


ここでは、Windows 画面の左下より、
スタート / プログラム / MicroImages /
TNT Products 7.0 / License Configuration
を選択します。



既にドライバがインストール
されている場合は、この作業
を行う必要がありませんので、
作業⑤へ進みましょう。

以前のバージョンでの設定
を引き継ぐかどうか聞いて
きますが、初めてインスト
ールされる方はいいえ (N) ボタ
ンを押して次へ進みましょう。



Notes ウィンドウが
現れましたら OK
ボタンを押します。

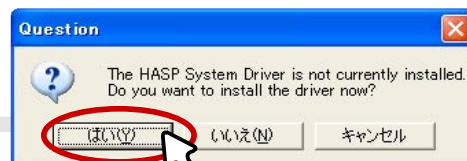
完了



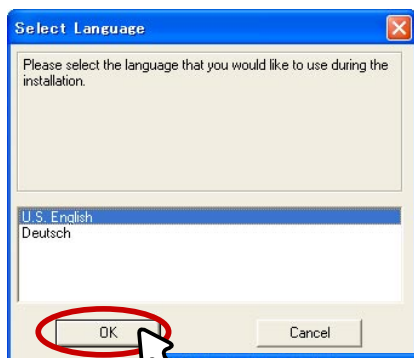
するとこのようなライセンス
設定を行うウィンドウが現
れます。お使いのライセンス・
キーに合ったモード (通常は写
真にある USB や Parallel キー
タイプ) を選択して OK ボタンをク
リックしましょう。

今回は、HASP key を用いて
インストールする場合を例に
ご紹介します。

右のような Question ウィンドウが出てきましたか？ 出て
なかった方はご安心ください。既にドライバもインスト
ール済みですので、作業⑤のページへ進みましょう。Question ウ
ィンドウが現れた方は はい ボタンをクリックして、もう少しドライ
バのインストール作業を行っていきましょう。



あとは、自動的にインストーラが
立ち上がります。



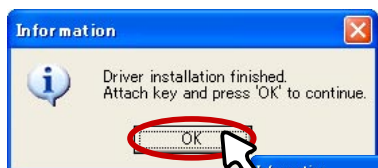
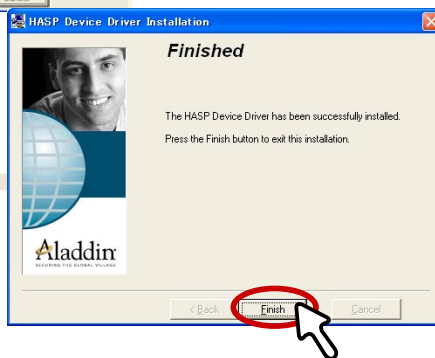
インストーラが立ち上がりますと、左のような言語選択ウィンドウがでてきますので、今回は U.S.English を選択してから、下にあります OK ボタンをクリックして先へすすみましょう。



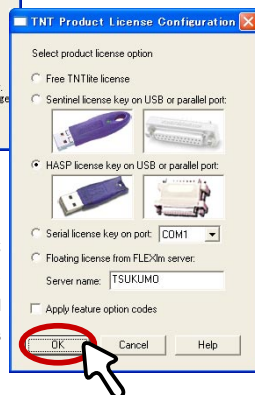
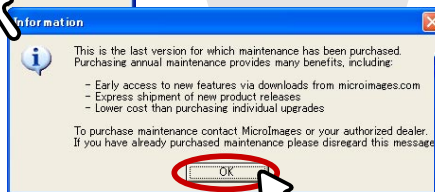
Welcome ウィンドウが現れましたら、下の Next ボタンを押します。



しばらくすると、このように Finished ウィンドウがでてきます。これで操作完了。



インストールが終了しましたら、いくつか OK ボタンをクリックしてウィンドウをすべて閉じましょう。



もし、ドライバのインストール後に OK ボタンを押しても認識しない場合は、ひとまず、Cancel ボタンで閉じまして、Windows を再起動してみてください。

完了

ドライバのインストールもこれで終了です。
念のため Windows を再起動してください。

④ ライセンス・キーの 接続



箱の中に同梱されています

ライセンス・キー（ dongle ）を探し出してください。
そう、ちょうどこんな形です。



このライセンス・キーを、
コンピュータの USB ポートかパラレル（プリンタ）ポート
PC カードスロット、もしくはシリアルポートに接続します。

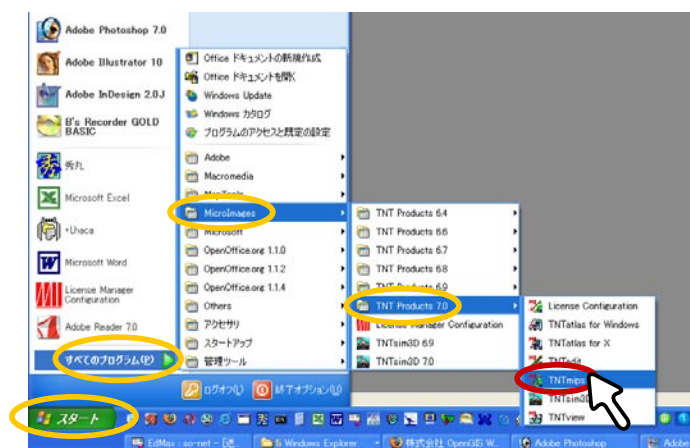
自動的に新しいハードウェアの認識が行われ、
ドライバの設定が行われますので、
メッセージのとおりに従ってください。

Unix 版および Linux 版のユーザーさまも、お手持ち
のシリアル・キーを使って、Windows パソコンへ
TNTmips をインストールすることができます。シ
リアルタイプのライセンス・キーは、接続の際に、
9 ピン -25 ピンの変換アダプタが必要です。

TNTmips の実行には、必ずライセンス・キー
が必要です。キーを付け替えて他のパソコンに
インストールすることはできますが、起動中の
抜き差しは行わないでください。
キー故障の原因となります。（修理 / 交換有償）

番外編 ためしに起動してみる

Windows の再起動後、
早速 TNTmips を
起動してみましょう



起動方法はいたって簡単です。左下のスタートメニューより、プログラム / MicroImages / TNT Products 7.0 / TNTmips を選択するだけ。

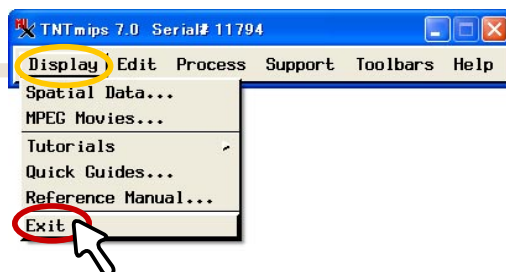


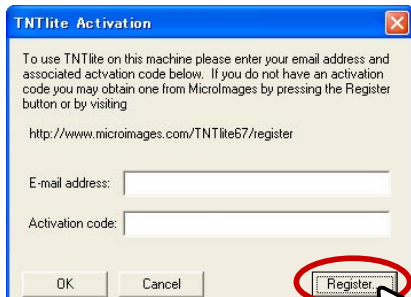
途中、表示タイプを2種類選べます。後からでも変更できますが、今回は Windows Desktop を選択して OK ボタンを押しましょう。

Getting Started Reminder ウィンドウが現れましたらチェックマークやスペースキーを叩いてウィンドウを閉じます。

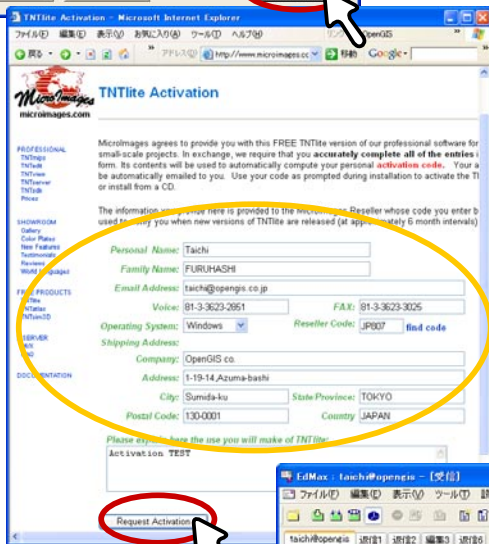


最後に、右のような小さなウィンドウだけが現れるはずですが。この小さいウィンドウが TNTmips すべての操作の基本となるメインメニューです。ひとまず終了しておきましょう。メインメニューから Display/Exit を選択しますと終了します。





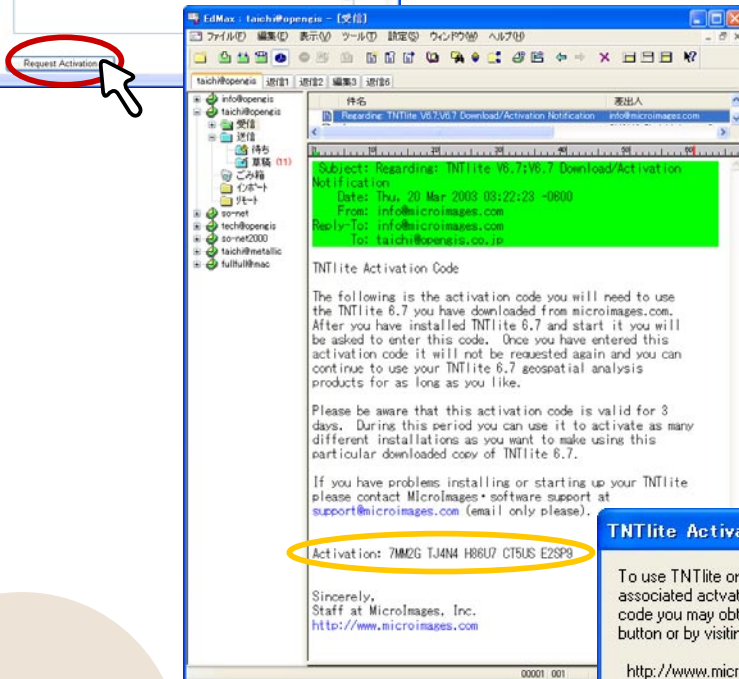
もし、TNTliteとして立ち上がってしまった場合は、アクティベーションコードを要求してきます場合があります。これは、ver6.8から導入されました、ライセンス管理システムです。一度WEBサイト上にて登録作業が必要となります。



入 カウインドウが現れましたら、右下の Register... ボタンを押しまして、マイクロイメージ社の登録サイトへアクセスしましょう。

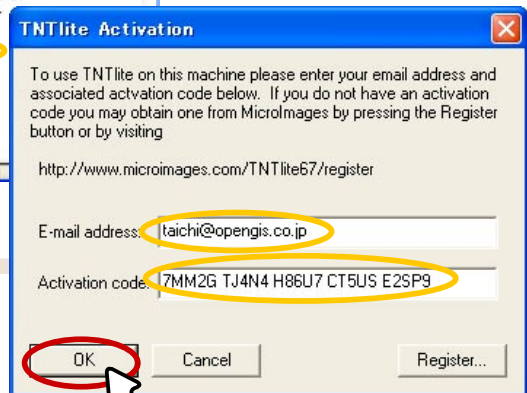
<http://www.microimages.com/tntlite/register.htm>

Reseller Code: には弊社のコードである、**JP807** とご入力ください。

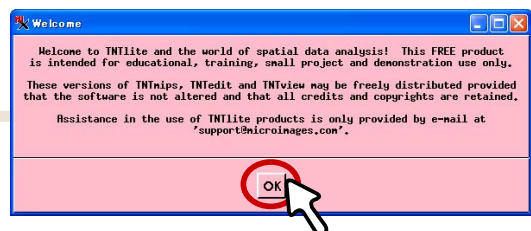


必要事項を記入後、Request Activation ボタンを押しますと、次のようなメールがマイクロイメージより送られてきます。

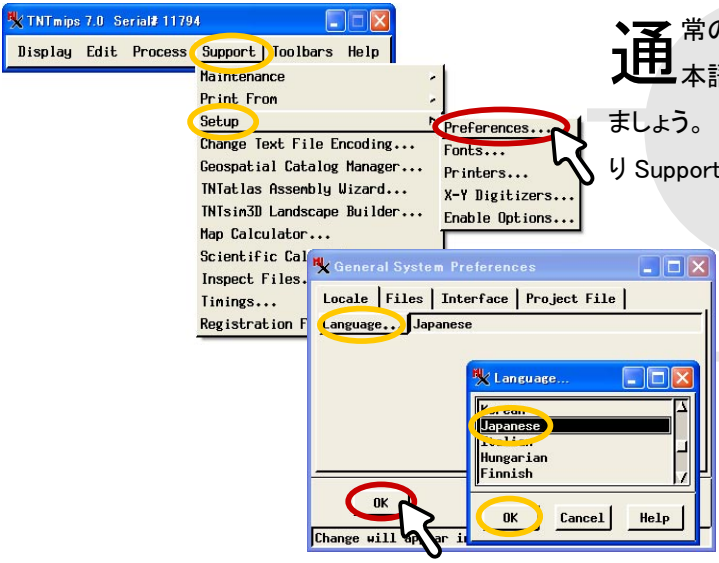
— のメールの下にあります Activation: 行に書かれている 25(スペースも入れると29)文字のコードをウインドウに入力します。(コード入手後、3日以内に入力してください)



無 事立ち上がりましたら、TNTliteを終了し、再度、ライセンスをTNTmipsに切り替えまして、起動してください。



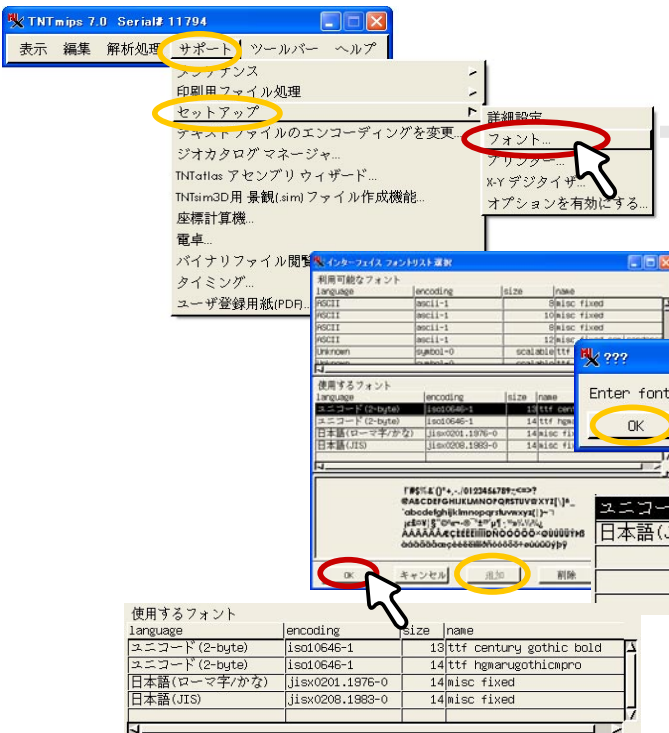
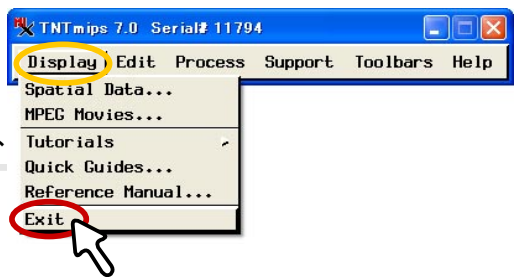
5 日本語フォント設定



通常のインストールは既に完了しておりますが、日本語を自由に使用できるように設定を変更しておきましょう。 TNTmips を起動しまして、メインメニューより Support/Setup/Preferences... を選択します。

Language... ボタンを押して、Japanese を選択したらあとは OK ボタンを押してメインメニューに戻りましょう。

一度 TNTmips を再起動するために、メインメニューも終了しましょう。

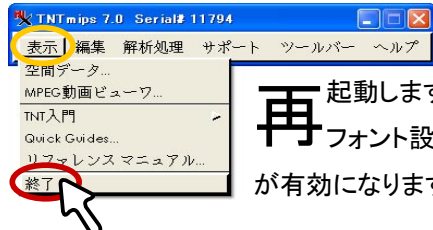


TNTmips を再起動すると、日本語メニューになりますが、少し文字が見にくいと思いますので、サポート/セットアップ/フォント... メニューより好きなフォントへ変更しましょう。

上の「利用可能なフォント」欄から、好きなフォントを選び、追加ボタンを押します。フォントサイズも好みで入力してください。

使用するフォント欄の優先順位は上の行ほど高いですので、右クリックメニューから英数字フォントを上へ設定してください。

再起動すると、フォント設定が有効になります。



FAQ よくある質問

インストールができないで
終了してしまう

既に同じバージョンの **TNTmips** がインストールされている場合、新たにインストールすることができないことがあります。そんな時はアンインストール（削除）をしてください。詳しくは、このガイドブックの後半をお読みください。

昔の設定を
引き継ぎたいときは？

インストール途中で Do you want to transfer settings from a previous product installation? と聞かれましたら、はい (Y) と答え、今まで使用してきた **TNTmips** のインストールフォルダを選択します。するとフォント設定などを引き継ぐことができます。

どうしても USB キーが
認識しない

ドライバのあるなしは自動的に認識してインストールされますが、それでもうまくいかない場合は、手作業によるインストールが必要になります。**TNTmips** インストール先フォルダ（デフォルトは C:\Program Files\MicroImages\TNT70）の中にある KEYSETUP.EXE (Sentinel key) もしくは hdd32.exe (HASP key) をダブルクリックしてインストーラーを起動してください。それでも動かない場合は、USB ポートを差し替えてみてください。

シリアルキーが
認識しないのは何故？

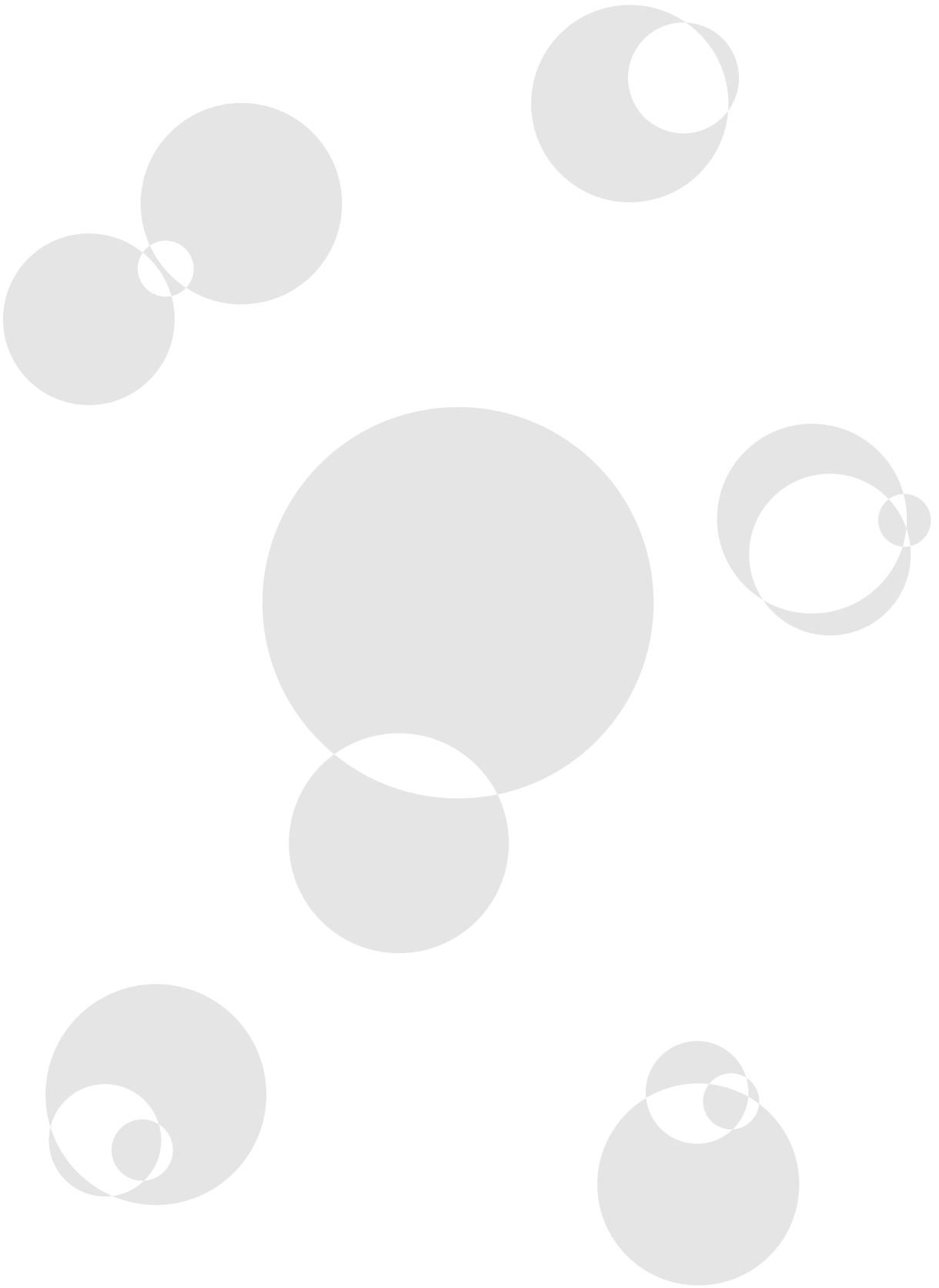
COM ポートは間違っていないか？ License Configuration ウィンドウの License Key on serial port にチェックして、正しい COM ポートを選択すると認識されます。

インストール先を
変更できますか？

できます。インストール途中の Choose Destination Location 画面にて右下にある Browse... ボタンをクリックすると、インストール先を変更することが可能です。

TNTlite を別に
インストールする必要はあるの？

ありません。**TNTmips** の起動前にスタートメニューからプログラム / MicroImages / TNTproducts 7.0 / License Configuration を選択して、Free TNTlite License に切り替え、OK ボタンを押すことで、**TNTmips** から **TNTlite** へ変更されます。**TNTmips** へ戻す場合も同様です。



UnInstall アンインストールの方法



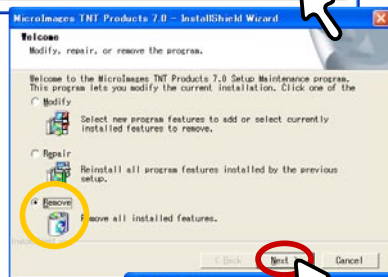
スタートメニューから、コントロールパネルを選択します。



プログラムの追加と削除という選択肢がありますので、クリックしましょう。

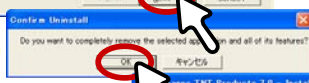


現在インストールされているた
くさんのソフトウェアの一覧
から TNT Products 7.0 を探し出し、
選択します。すると右側に変更と
削除ボタンが現れますので、押し
ましょう。



アンインストール（削除）を行う場合
は、一番下の Remove を選択後、
Next ボタンをクリックします。

度、本当に消していのか確認のウィンドウが現れますが、ここで OK ボタンを押しますと、アンインストール処理が始まります。



完了

これでアンインストールされました。

最新情報は

www.○pengis.co.jp

にて

随時提供しております

株式会社オープン GIS
〒130-0001 東京都墨田区吾妻橋 1-19-14



TEL (03)3623-2851

FAX (03)3623-3025

URL <http://www.opengis.co.jp/>

E-mail info@opengis.co.jp