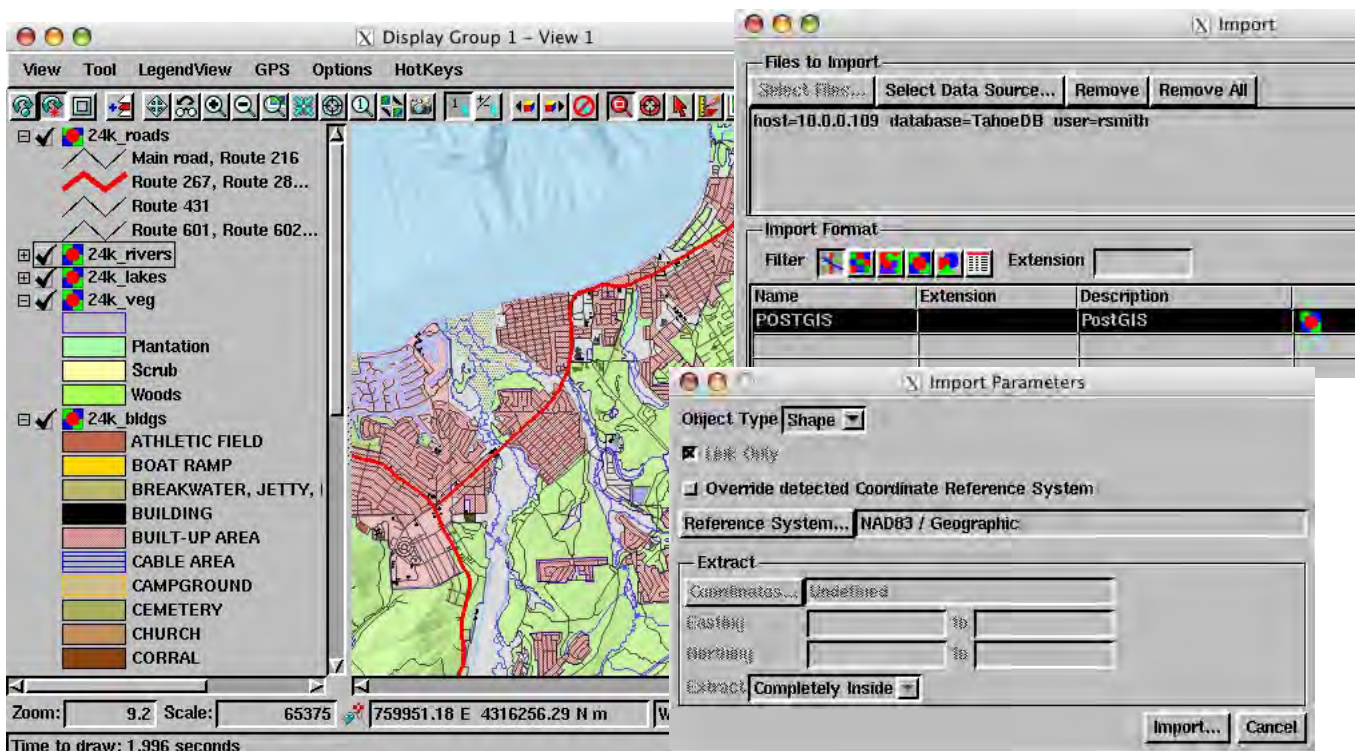


PostGIS 空間テーブルへのリンク

ご存知でしたか?... PostGIS(PostgreSQL database) 空間テーブル内の空間オブジェクトにリンクできます。

PostGIS 空間テーブルにリンクすることで...

- 空間データや属性をサーバーベースのリレーショナルデータベースで管理できます。
- ポイント、ライン、ポリゴン図形 (空間テーブル毎に 1 種類)。
- 空間テーブル毎に別々のオブジェクトをリンクできます。
- 他のユーザやソフトウェアと透過的にデータを共有できます。
- リンクした空間データはサーバーのネットワーク内で自由に移動可能です。
- 最初にリンクを確立する時だけ、データベースへのログインが必要です。
- リンクした空間テーブルの属性に基づいて要素のスタイルとデータタイプを設定できます。



PostGIS 空間テーブルにリンクする方法

- 「Import(入力)」処理で [POSTGIS] 形式を選択します。
- [データソースの選択 (Select Data Source)] を押して、希望のデータベースとスキーマにログインします。
- [次 (Next)] ボタンを押します。
- <インポートパラメータ (Import Parameters)> ウィンドウで [シェイプ (Shape)] オブジェクト形式を選択します。
- [インポート (Import)] ボタンを押します。
- リンクした PostGIS 空間テーブルに対してプロジェクトファイルとオブジェクト名を選択します。

さらに知りたいことがあれば...

以下の入門書をご覧ください：
**地理データのインポート
 (Importing Geodata)**

(翻訳) 株式会社 オープン GIS
 東京都墨田区吾妻橋 1-19-14
 紀伊国屋ビル 1F
 Tel: (03)3623-2851
 Fax: (03)3623-3025
 E-mail: info@opengis.co.jp